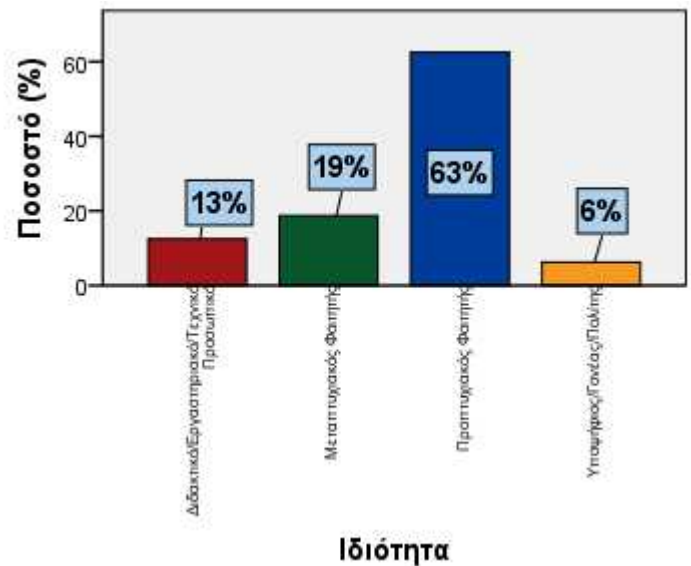
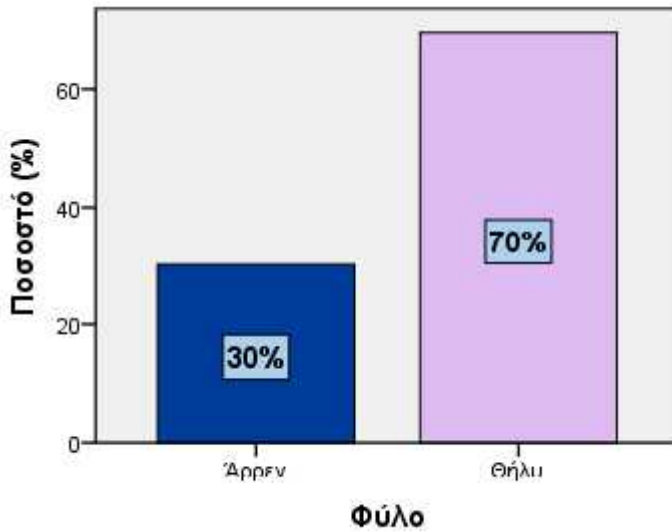


ΤΜΗΜΑ ΦΙΛΟΣΟΦΙΑΣ, ΠΑΙΔΑΓΩΓΙΚΗΣ ΚΑΙ ΨΥΧΟΛΟΓΙΑΣ

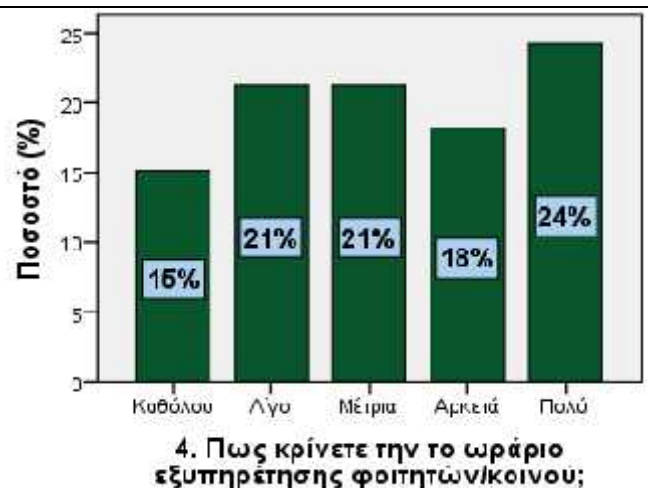
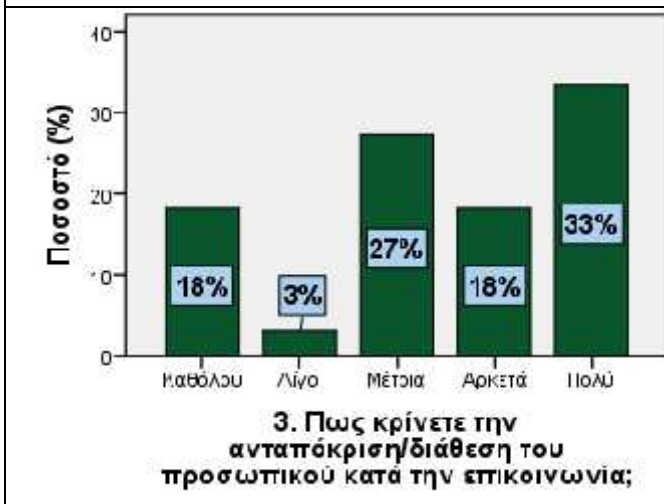
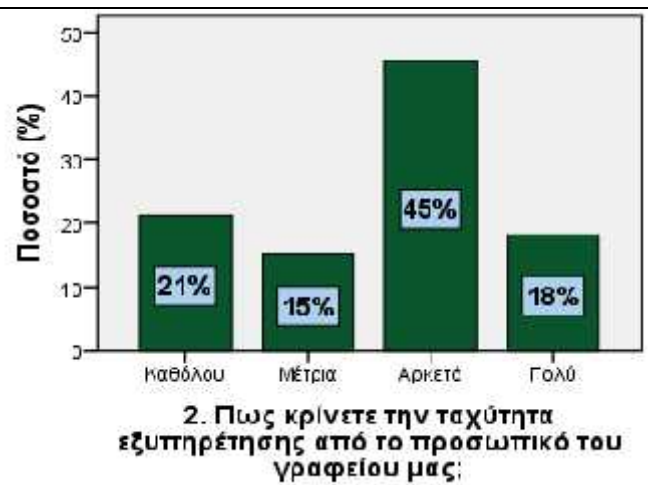
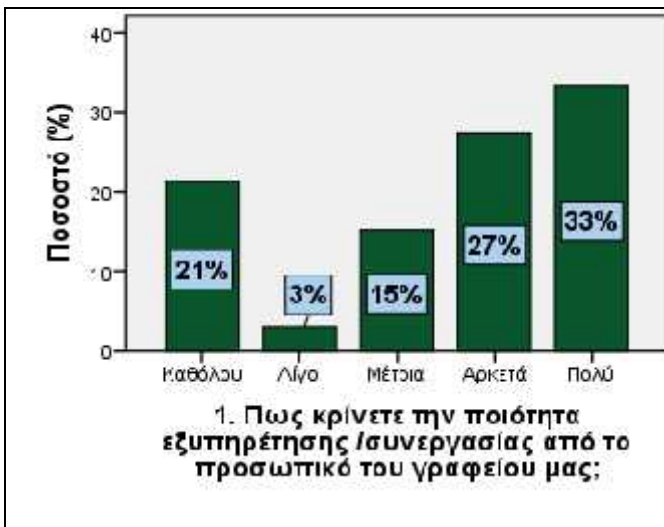
ΑΞΙΟΛΟΓΗΣΗ ΥΠΗΡΕΣΙΩΝ ΓΡΑΜΜΑΤΕΙΑΣ



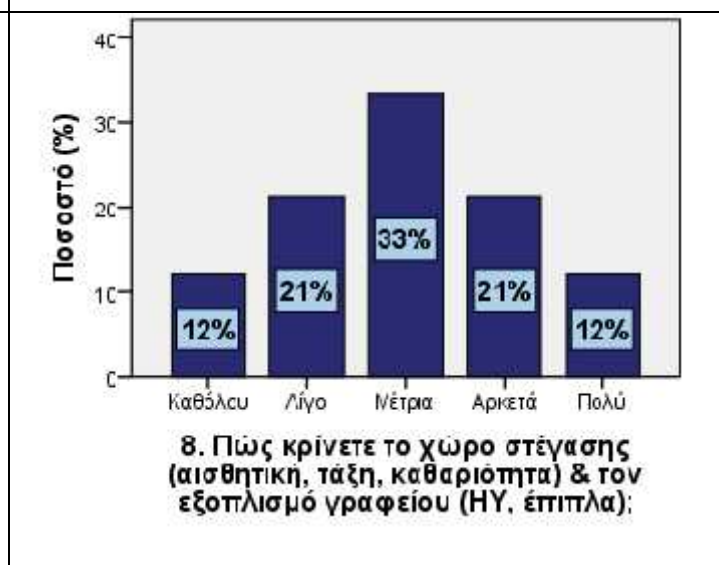
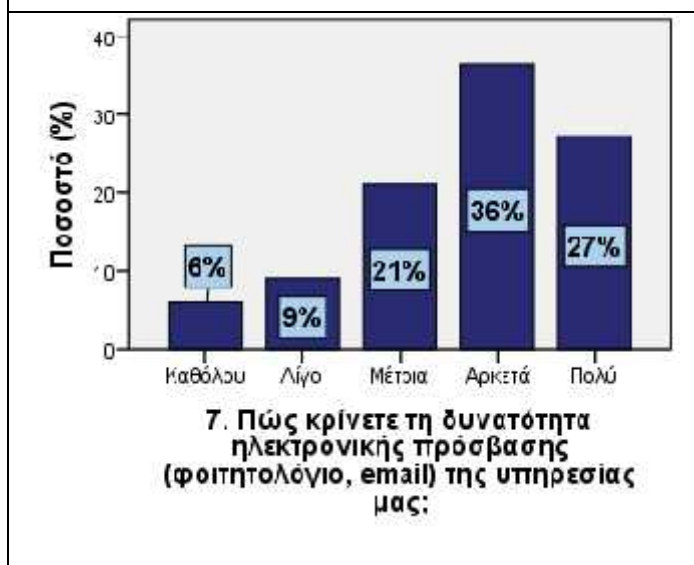
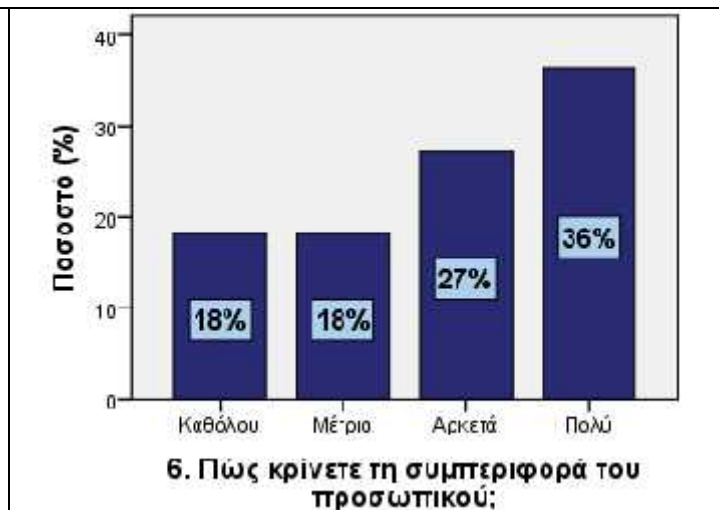
Βαθμολογική κλίμακα ικανοποίησης:

① καθόλου ② λίγο ③ μέτρια ④ αρκετά ⑤ πολύ

Υπηρεσίες



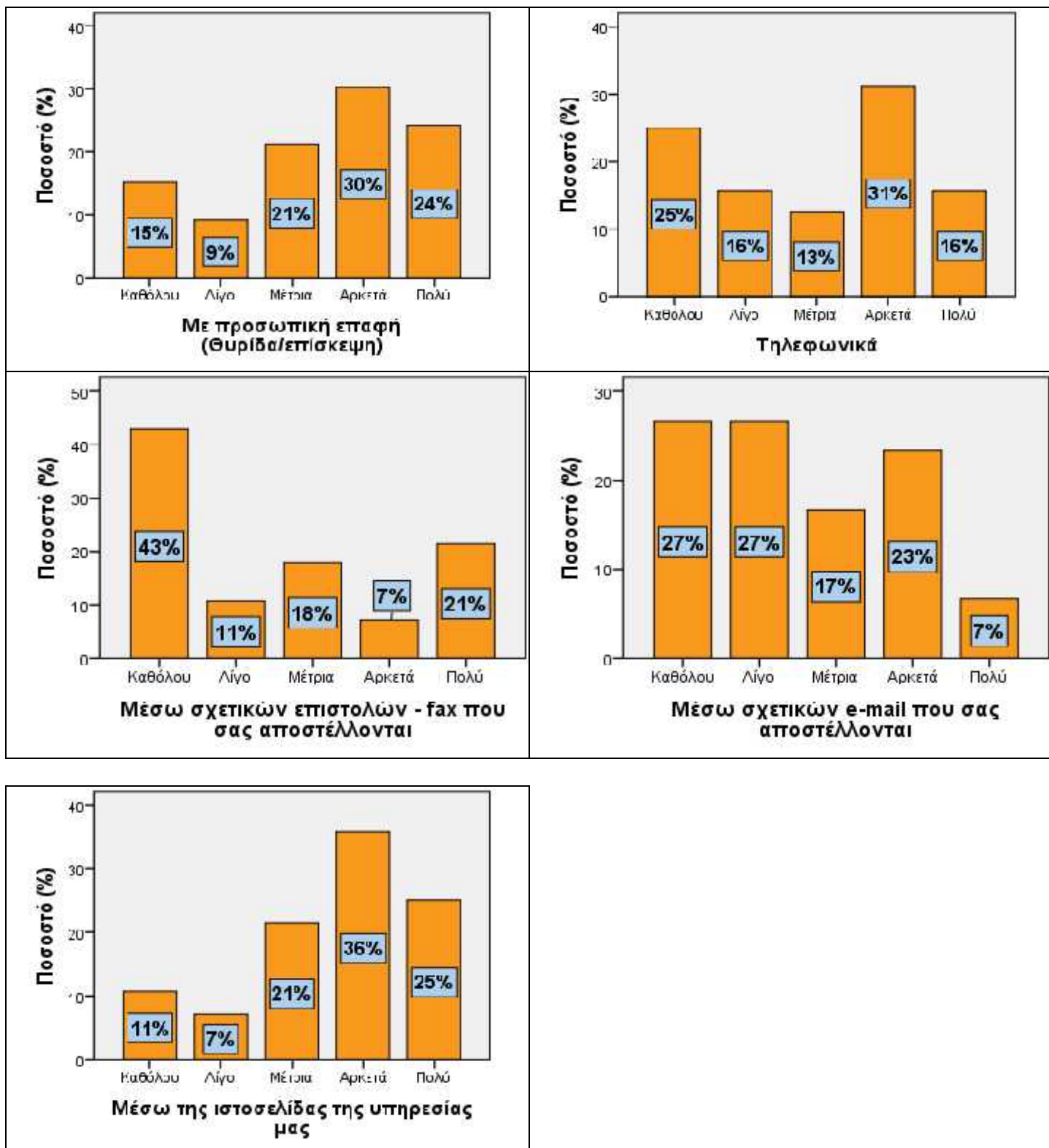
Ανθρώπινο Δυναμικό - Υποδομή

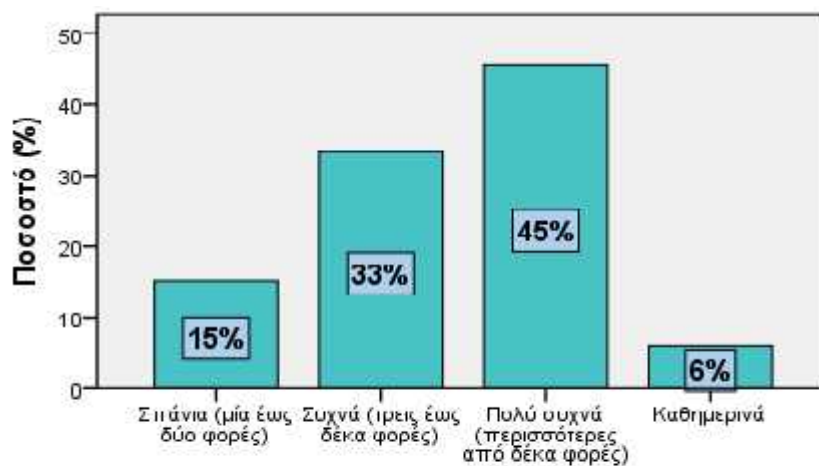


- α. Ανεπάρκεια σε θέσεις εξυπηρέτησης*
- β. Ελλιπής κατάρτιση/αδυναμία προσωπικού*
- γ. Χρονοβόρες διαδικασίες/γραφειοκρατία*
- δ. Τρόπος οργάνωσης και λειτουργίας της υπηρεσίας*
- ε. Διακοπή λειτουργίας πληροφοριακού συστήματος*

Ενημέρωση / Επικοινωνία

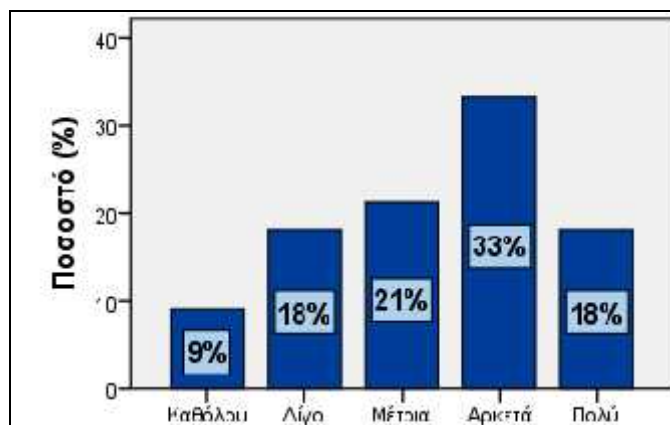
Τρόπος επικοινωνίας και βαθμός ικανοποίησης



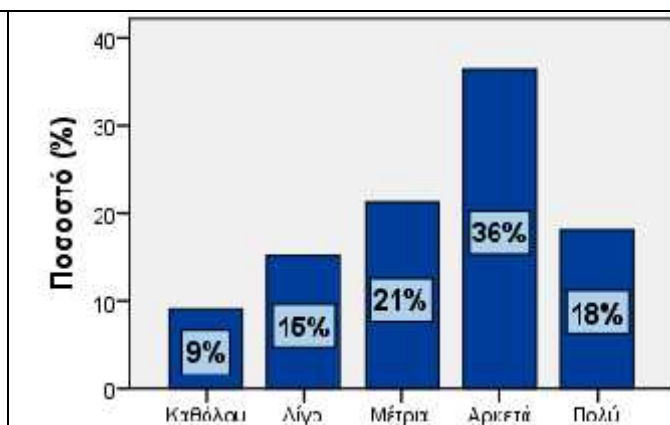


10. Πόσες φορές επισκεφθήκατε-επικοινωνήσατε με τους παραπάνω τρόπους με την Γραμματεία (σε διάστημα ενός έτους) :

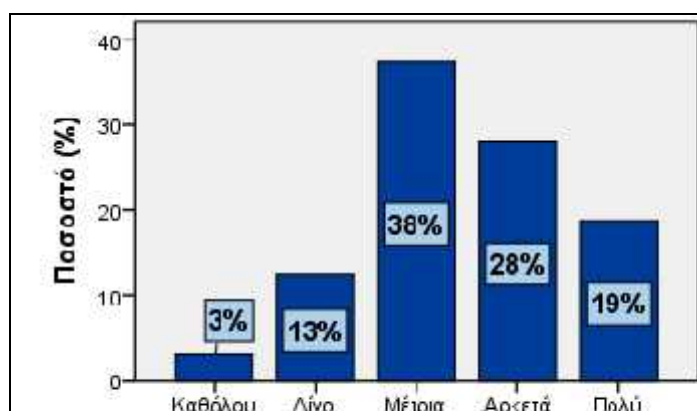
Γενικά



11. Πως κρίνετε το εύρος θεμάτων για τα οποία σας ενημερώνει η Γραμματεία;



12. Σε γενικές γραμμές πώς θα αξιολογούσατε τις υπηρεσίες της Γραμματείας;



13. Ποια πιστεύετε ότι είναι η φήμη της Γραμματείας ανάμεσα στους συνεργάτες της;