

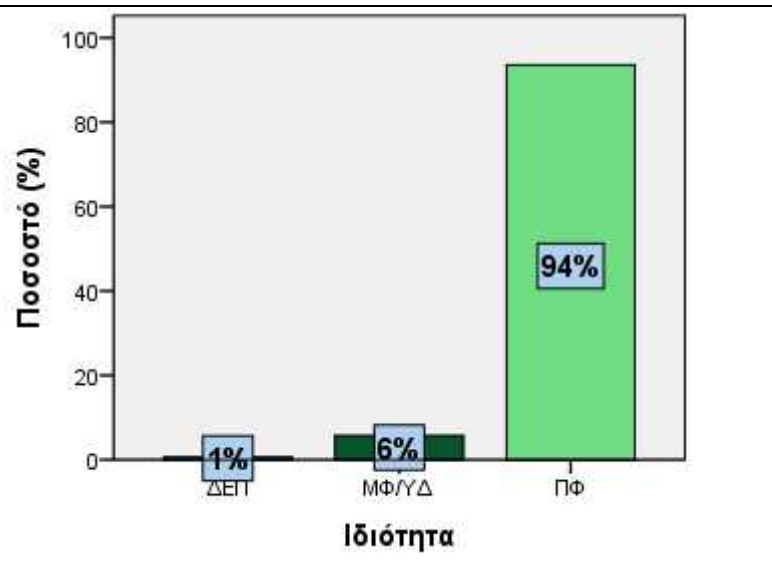
ΑΞΙΟΛΟΓΗΣΗ ΔΙΟΙΚΗΤΙΚΩΝ ΥΠΗΡΕΣΙΩΝ

ΔΙΕΥΘΥΝΣΗ ΦΟΙΤΗΤΙΚΗΣ ΜΕΡΙΜΝΑΣ

Περιγραφική στατιστική ανάλυση θεματικών κατηγοριών ερωτηματολογίου

Ιδιότητα συμμετεχόντων στο δείγμα

	Ιδιότητα		Έγκυρο Ποσοστό	Αθροιστικό Ποσοστό
	Συχνότητα	Ποσοστό		
ΔΕΠ	1	,6	,6	,6
ΜΦ/ΥΔ	9	5,2	5,8	6,4
ΠΦ	146	84,4	93,6	100,0
Σύνολο	156	90,2	100,0	
Άκυρα	17	9,8		
Γενικό Σύνολο	173	100,0		



Βαθμολογική κλίμακα ικανοποίησης:

① Καθόλου ② Λίγο ③ Μέτρια ④ Πολύ ⑤ Πάρα πολύ

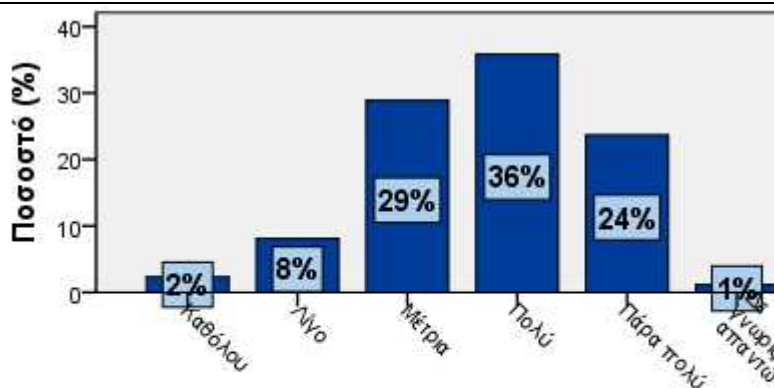
Μέσες τιμές και τυπικές αποκλίσεις

Ερωτήσεις ερωτηματολογίου	Μέση τιμή	Τυπική απόκλιση
1. Ωράριο εξυπηρέτησης	3,71	0,997
2. Ευκολία πρόσβασης στον/στην αρμόδιο/α υπάλληλο	3,26	1,182
3. Κατανόηση των αναγκών σας	2,82	1,073
4. Παροχή βοήθειας	2,97	1,133
5. Αντιμετώπιση/διάθεση προσωπικού	3,01	1,088
6. Συνεργασία με το προσωπικό	2,94	1,137
7. Έγκαιρη ενημέρωση	3,16	1,181
8. Ταχύτητα εξυπηρέτησης	3,19	1,094
1 ^ο σημαντικό στοιχείο	3,74	2,458
2 ^ο σημαντικό στοιχείο	4,26	2,343
3 ^ο σημαντικό στοιχείο	4,96	2,465
9. Κατάρτιση/εμπειρία προσωπικού	3,39	0,924
10. Διαθέσιμες υποδομές (χώροι, εγκαταστάσεις κ.ο.κ.)	3,73	1,056
11. Διαθέσιμος εξοπλισμός	3,34	1,089
12. Έλλειψη προσωπικού	2,99	1,284
13. Ελλείψεις ή προβλήματα στις υποδομές (χώροι, εγκαταστάσεις) και τον εξοπλισμό	2,92	1,246
14. Ελλιπής κατάρτιση προσωπικού	2,89	1,242
15. Προβλήματα λειτουργίας πληροφοριακού συστήματος	2,89	1,320
16. Τρόπος οργάνωσης και λειτουργίας της υπηρεσίας	3,08	1,156
17. Χρονοβόρες/γραφειοκρατικές διαδικασίες	2,95	1,338
18. Ευκολία πρόσβασης στον αρμόδιο υπάλληλο, προκειμένου να εκφράσετε το παράπονό σας	2,89	1,241
19. Προσοχή με την οποία αντιμετωπίστηκε το παράπονό σας	2,55	1,167
20. Ταχύτητα επίλυσης του προβλήματός σας	2,64	1,211
21. Πληροφόρηση σχετικά με τον τρόπο λειτουργίας του φοιτητικού εστιατορίου	3,59	1,174
22. Επίπεδο εξυπηρέτησης (ροή σίτισης, εμφάνιση-συμπεριφορά προσωπικού)	3,28	1,134
23. Καθαριότητα χώρων εστιατορίου (είσοδος, τραπεζαρία, τουαλέτες)	3,37	1,178
24. Ποιότητα φαγητών	2,81	1,203
25. Ποσότητα φαγητών	2,83	1,184
26. Πληροφόρηση για τις δυνατότητες στέγασης	2,74	1,116
27. Διαδικασία επιλογής για διαμονή στις φοιτητικές κατοικίες	2,39	1,085
28. Συνθήκες διαμονής (καθαριότητα κοινόχρηστων χώρων, θέρμανση, ζεστό νερό, εξοπλισμός, υπηρεσίες διαδικτύου, κ.λπ.)	2,94	1,227
29. Σε γενικές γραμμές πώς θα αξιολογούσατε τις υπηρεσίες της Διεύθυνσης;	3,19	0,792

A. Ποιότητα παρεχόμενων υπηρεσιών

1. Ωράριο εξυπηρέτησης

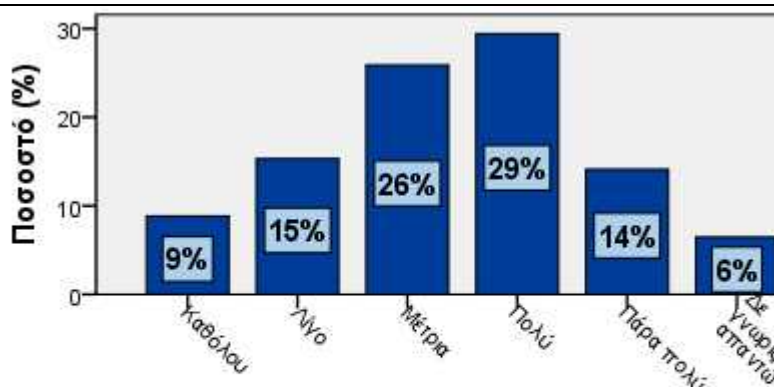
	1. Ωράριο εξυπηρέτησης		Έγκυρο Ποσοστό	Αθροιστικό Ποσοστό
	Συχνότητα	Ποσοστό		
Καθόλου	4	2,3	2,3	2,3
Λίγο	14	8,1	8,1	10,4
Μέτρια	50	28,9	28,9	39,3
Πολύ	62	35,8	35,8	75,1
Πάρα πολύ	41	23,7	23,7	98,8
Δε γνωρίζω/ Δεν απαντώ	2	1,2	1,2	100,0
Γενικό Σύνολο	173	100,0	100,0	



1. Ωράριο εξυπηρέτησης

2. Ευκολία πρόσβασης στον/στην αρμόδιο/α υπάλληλο

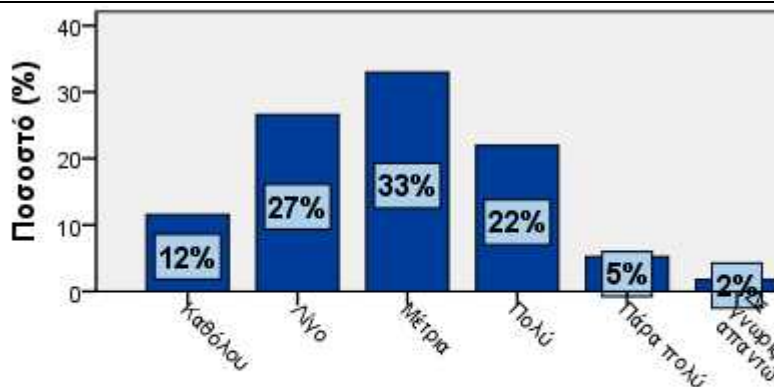
	2. Ευκολία πρόσβασης στον/στην αρμόδιο/α υπάλληλο		Έγκυρο Ποσοστό	Αθροιστικό Ποσοστό
	Συχνότητα	Ποσοστό		
Καθόλου	15	8,7	8,8	8,8
Λίγο	26	15,0	15,3	24,1
Μέτρια	44	25,4	25,9	50,0
Πολύ	50	28,9	29,4	79,4
Πάρα πολύ	24	13,9	14,1	93,5
Δε γνωρίζω/ Δεν απαντώ	11	6,4	6,5	100,0
Σύνολο	170	98,3	100,0	
Άκυρα	3	1,7		
Γενικό Σύνολο	173	100,0		



2. Ευκολία πρόσβασης στον/στην αρμόδιο/α υπάλληλο

3. Κατανόηση των αναγκών σας

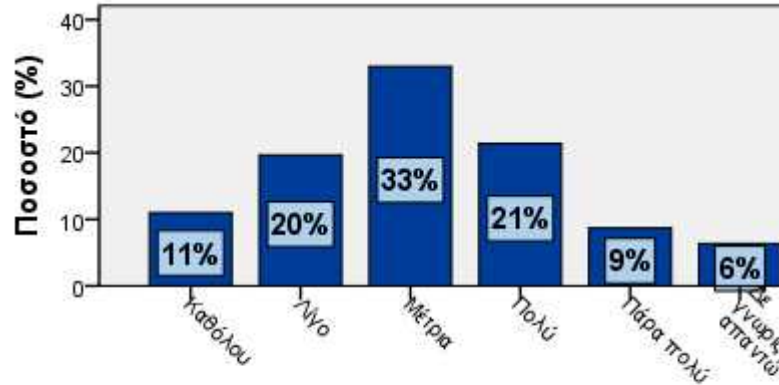
	3. Κατανόηση των αναγκών σας		Έγκυρο Ποσοστό	Αθροιστικό Ποσοστό
	Συχνότητα	Ποσοστό		
Καθόλου	20	11,6	11,6	11,6
Λίγο	46	26,6	26,6	38,2
Μέτρια	57	32,9	32,9	71,1
Πολύ	38	22,0	22,0	93,1
Πάρα πολύ	9	5,2	5,2	98,3
Δε γνωρίζω/ Δεν απαντώ	3	1,7	1,7	100,0
Γενικό Σύνολο	173	100,0	100,0	



3. Κατανόηση των αναγκών σας

4. Παροχή βοήθειας

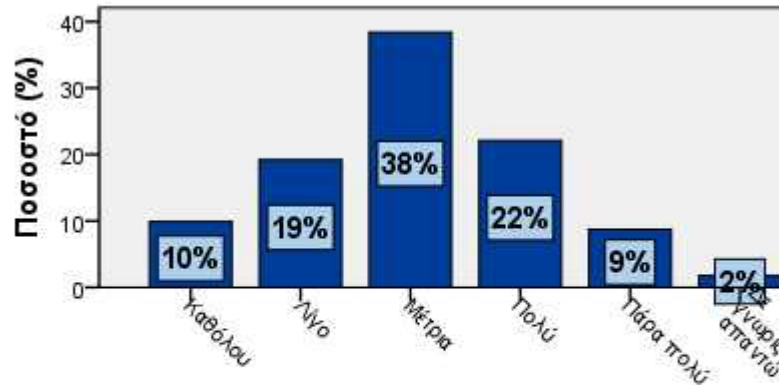
	Συχνότητα	Ποσοστό	Έγκυρο Ποσοστό	Αθροιστικό Ποσοστό
Καθόλου	19	11,0	11,0	11,0
Λίγο	34	19,7	19,7	30,6
Μέτρια	57	32,9	32,9	63,6
Πολύ	37	21,4	21,4	85,0
Πάρα πολύ	15	8,7	8,7	93,6
Δε γνωρίζω/ Δεν απαντώ	11	6,4	6,4	100,0
Γενικό	173	100,0	100,0	
Σύνολο				



4. Παροχή βοήθειας

5. Αντιμετώπιση/διάθεση προσωπικού

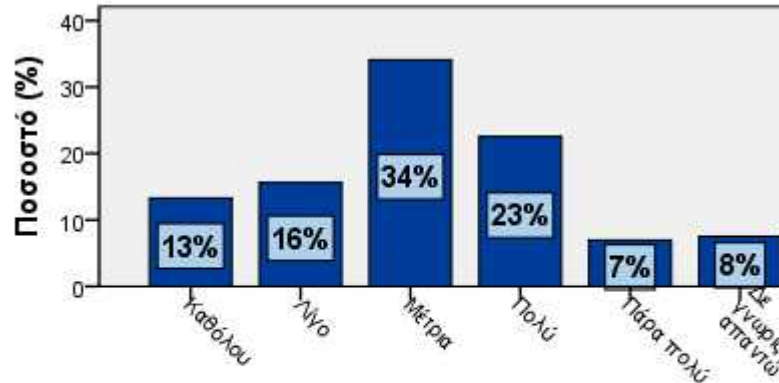
	Συχνότητα	Ποσοστό	Έγκυρο Ποσοστό	Αθροιστικό Ποσοστό
Καθόλου	17	9,8	9,9	9,9
Λίγο	33	19,1	19,2	29,1
Μέτρια	66	38,2	38,4	67,4
Πολύ	38	22,0	22,1	89,5
Πάρα πολύ	15	8,7	8,7	98,3
Δε γνωρίζω/ Δεν απαντώ	3	1,7	1,7	100,0
Σύνολο	172	99,4	100,0	
Άκυρα	1	,6		
Γενικό	173	100,0		
Σύνολο				



5. Αντιμετώπιση/διάθεση προσωπικού

6. Συνεργασία με το προσωπικό

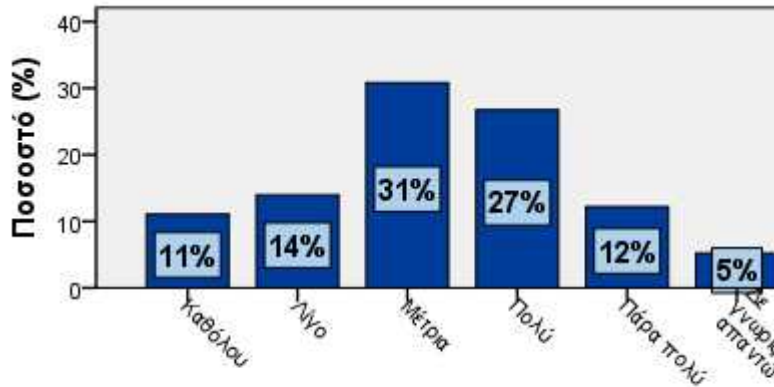
	Συχνότητα	Ποσοστό	Έγκυρο Ποσοστό	Αθροιστικό Ποσοστό
Καθόλου	23	13,3	13,3	13,3
Λίγο	27	15,6	15,6	28,9
Μέτρια	59	34,1	34,1	63,0
Πόλυ	39	22,5	22,5	85,5
Πάρα πολύ	12	6,9	6,9	92,5
Δε γνωρίζω/ Δεν απαντώ	13	7,5	7,5	100,0
Γενικό	173	100,0	100,0	
Σύνολο				



6. Συνεργασία με το προσωπικό

7. Έγκαιρη ενημέρωση

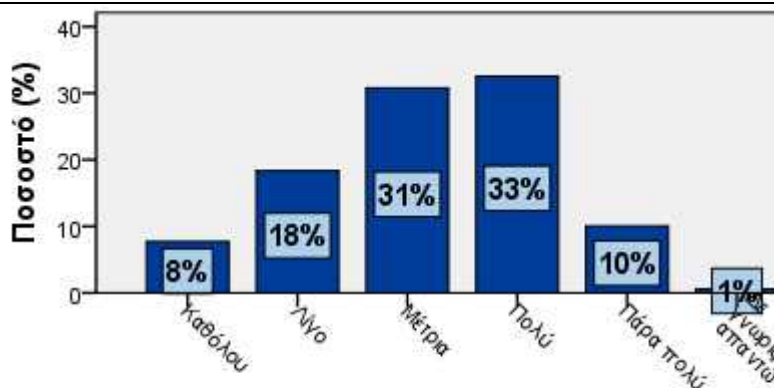
	Συχνότητα	Ποσοστό	Έγκυρο Ποσοστό	Αθροιστικό Ποσοστό
Καθόλου	19	11,0	11,0	11,0
Λίγο	24	13,9	14,0	25,0
Μέτρια	53	30,6	30,8	55,8
Πολύ	46	26,6	26,7	82,6
Πάρα πολύ	21	12,1	12,2	94,8
Δε γνωρίζω/ Δεν απαντώ	9	5,2	5,2	100,0
Σύνολο	172	99,4	100,0	
Άκυρα	1	,6		
Γενικό Σύνολο	173	100,0		



7. Έγκαιρη ενημέρωση

8. Ταχύτητα εξυπηρέτησης

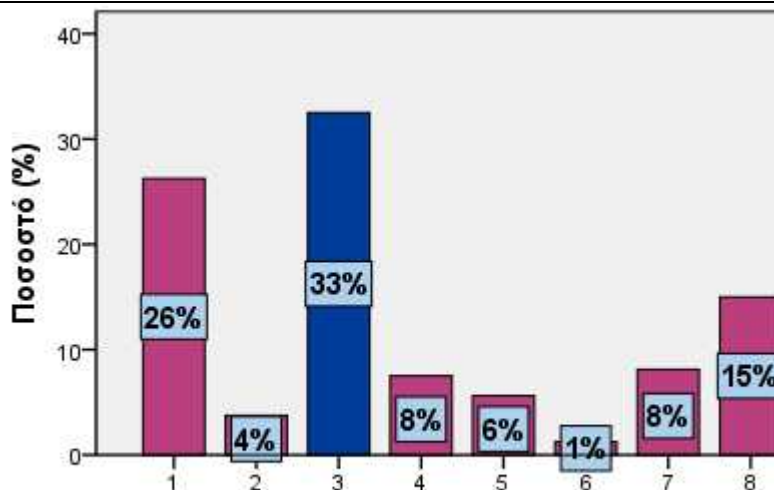
	Συχνότητα	Ποσοστό	Έγκυρο Ποσοστό	Αθροιστικό Ποσοστό
Καθόλου	13	7,5	7,7	7,7
Λίγο	31	17,9	18,3	26,0
Μέτρια	52	30,1	30,8	56,8
Πολύ	55	31,8	32,5	89,3
Πάρα πολύ	17	9,8	10,1	99,4
Δε γνωρίζω/ Δεν απαντώ	1	,6	,6	100,0
Σύνολο	169	97,7	100,0	
Άκυρα	4	2,3		
Γενικό Σύνολο	173	100,0		



8. Ταχύτητα εξυπηρέτησης

1ο σημαντικό στοιχείο

	Συχνότητα	Ποσοστό	Έγκυρο Ποσοστό	Αθροιστικό Ποσοστό
1	42	24,3	26,3	26,3
2	6	3,5	3,8	30,0
3	52	30,1	32,5	62,5
4	12	6,9	7,5	70,0
5	9	5,2	5,6	75,6
6	2	1,2	1,3	76,9
7	13	7,5	8,1	85,0
8	24	13,9	15,0	100,0
Σύνολο	160	92,5	100,0	
Άκυρα	13	7,5		
Γενικό Σύνολο	173	100,0		



1ο σημαντικό στοιχείο

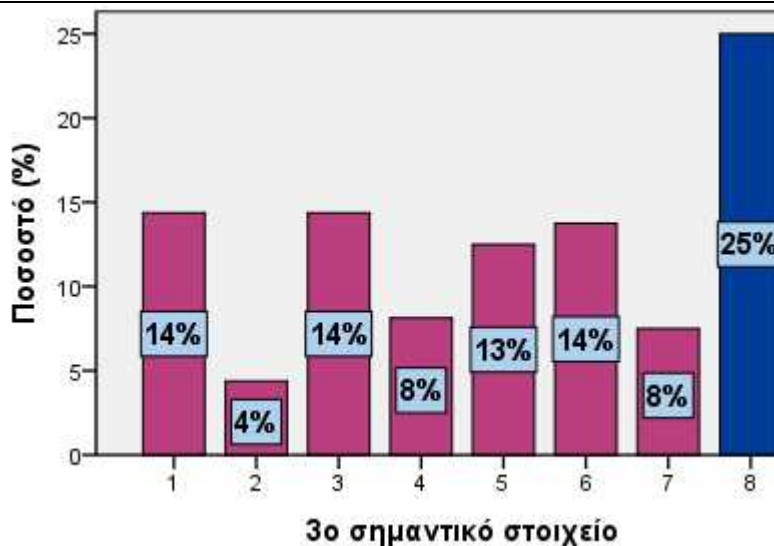
2ο σημαντικό στοιχείο

	Συχνότητα	Ποσοστό	Έγκυρο Ποσοστό	Αθροιστικό Ποσοστό
1	23	13,3	14,4	14,4
2	17	9,8	10,6	25,0
3	35	20,2	21,9	46,9
4	17	9,8	10,6	57,5
5	18	10,4	11,3	68,8
6	14	8,1	8,8	77,5
7	11	6,4	6,9	84,4
8	25	14,5	15,6	100,0
Σύνολο	160	92,5	100,0	
Άκυρα	13	7,5		
Γενικό Σύνολο	173	100,0		



3ο σημαντικό στοιχείο

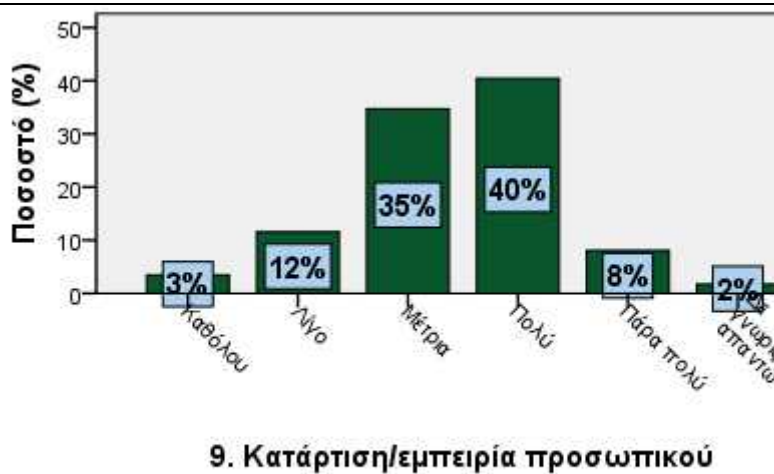
	Συχνότητα	Ποσοστό	Έγκυρο Ποσοστό	Αθροιστικό Ποσοστό
1	23	13,3	14,4	14,4
2	7	4,0	4,4	18,8
3	23	13,3	14,4	33,1
4	13	7,5	8,1	41,3
5	20	11,6	12,5	53,8
6	22	12,7	13,8	67,5
7	12	6,9	7,5	75,0
8	40	23,1	25,0	100,0
Σύνολο	160	92,5	100,0	
Άκυρα	13	7,5		
Γενικό Σύνολο	173	100,0		



Β. Δυναμικό και υποδομές

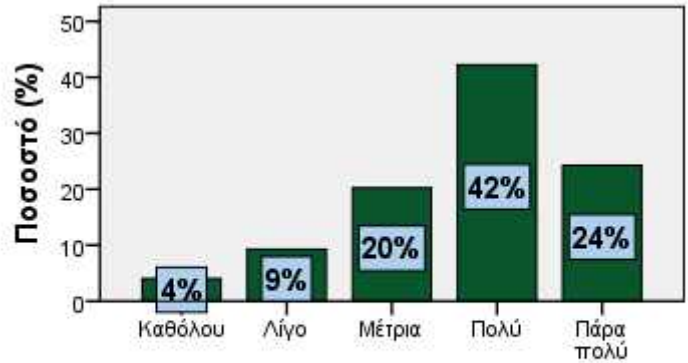
9. Κατάρτιση/εμπειρία προσωπικού

	Συχνότητα	Ποσοστό	Έγκυρο Ποσοστό	Αθροιστικό Ποσοστό
Καθόλου	6	3,5	3,5	3,5
Λίγο	20	11,6	11,6	15,0
Μέτρια	60	34,7	34,7	49,7
Πολύ	70	40,5	40,5	90,2
Πάρα πολύ	14	8,1	8,1	98,3
Δε γνωρίζω/ Δεν απαντώ	3	1,7	1,7	100,0
Γενικό Σύνολο	173	100,0	100,0	



10. Διαθέσιμες υποδομές (χώροι, εγκαταστάσεις κ.ο.κ.)

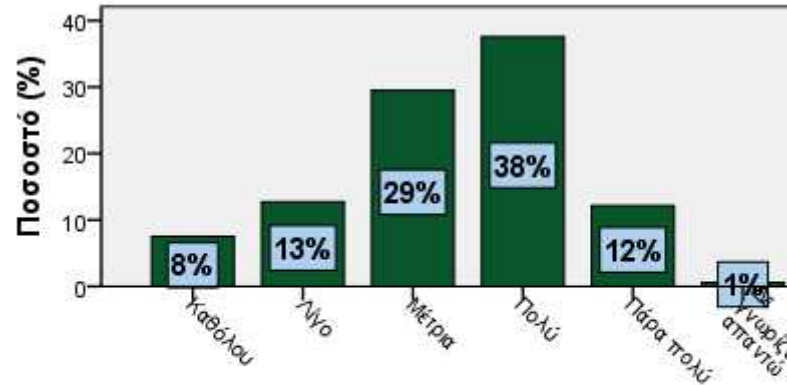
	Συχνότητα	Ποσοστό	Έγκυρο Ποσοστό	Αθροιστικό Ποσοστό
Καθόλου	7	4,0	4,0	4,0
Λίγο	16	9,2	9,2	13,3
Μέτρια	35	20,2	20,2	33,5
Πολύ	73	42,2	42,2	75,7
Πάρα πολύ	42	24,3	24,3	100,0
Γενικό Σύνολο	173	100,0	100,0	



10. Διαθέσιμες υποδομές (χώροι, εγκαταστάσεις κ.ο.κ.)

11. Διαθέσιμος εξοπλισμός

	Συχνότητα	Ποσοστό	Έγκυρο Ποσοστό	Αθροιστικό Ποσοστό
Καθόλου	13	7,5	7,5	7,5
Λίγο	22	12,7	12,7	20,2
Μέτρια	51	29,5	29,5	49,7
Πολύ	65	37,6	37,6	87,3
Πάρα πολύ	21	12,1	12,1	99,4
Δε γνωρίζω/ Δεν απαντώ	1	,6	,6	100,0
Γενικό Σύνολο	173	100,0	100,0	

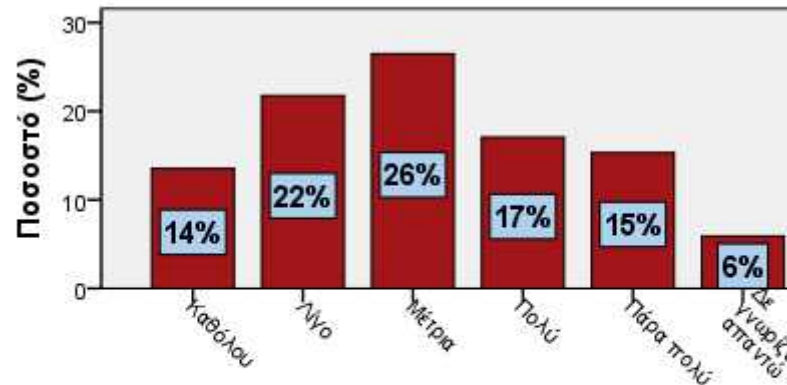


11. Διαθέσιμος εξοπλισμός

Γ. Προβλήματα, ελλείψεις και δυσλειτουργίες

12. Έλλειψη προσωπικού

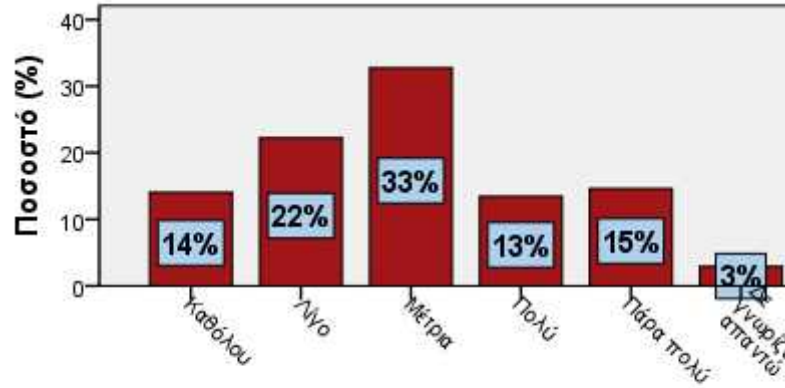
	Συχνότητα	Ποσοστό	Έγκυρο Ποσοστό	Αθροιστικό Ποσοστό
Καθόλου	23	13,3	13,5	13,5
Λίγο	37	21,4	21,8	35,3
Μέτρια	45	26,0	26,5	61,8
Πολύ	29	16,8	17,1	78,8
Πάρα πολύ	26	15,0	15,3	94,1
Δε γνωρίζω/ Δεν απαντώ	10	5,8	5,9	100,0
Σύνολο	170	98,3	100,0	
Άκυρα	3	1,7		
Γενικό Σύνολο	173	100,0		



12. Έλλειψη προσωπικού

13. Ελλείψεις ή προβλήματα στις υποδομές (χώροι, εγκαταστάσεις) και τον εξοπλισμό

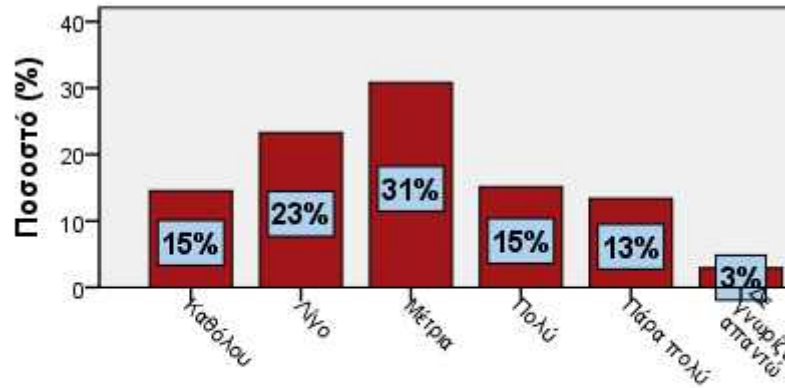
	Συχνότητα	Ποσοστό	Έγκυρο Ποσοστό	Αθροιστικό Ποσοστό
Καθόλου	24	13,9	14,0	14,0
Λίγο	38	22,0	22,2	36,3
Μέτρια	56	32,4	32,7	69,0
Πολύ	23	13,3	13,5	82,5
Πάρα πολύ	25	14,5	14,6	97,1
Δε γνωρίζω/ Δεν απαντώ	5	2,9	2,9	100,0
Σύνολο	171	98,8	100,0	
Άκυρα	2	1,2		
Γενικό Σύνολο	173	100,0		



13. Ελλείψεις ή προβλήματα στις υποδομές (χώροι, εγκαταστάσεις) και τον εξοπλισμό

14. Ελλιπής κατάρτιση προσωπικού

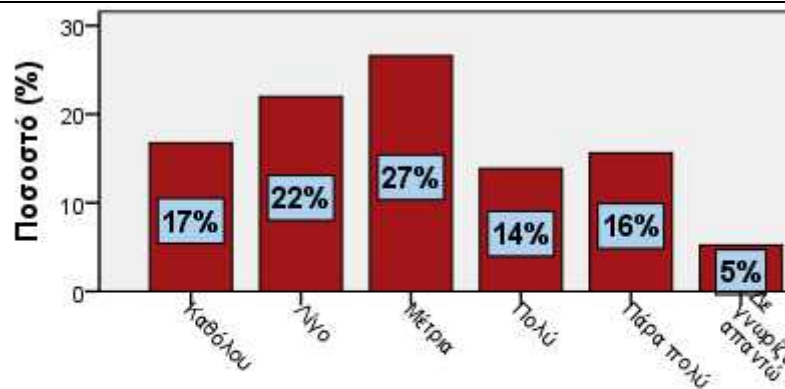
	Συχνότητα	Ποσοστό	Έγκυρο Ποσοστό	Αθροιστικό Ποσοστό
Καθόλου	25	14,5	14,5	14,5
Λίγο	40	23,1	23,3	37,8
Μέτρια	53	30,6	30,8	68,6
Πολύ	26	15,0	15,1	83,7
Πάρα πολύ	23	13,3	13,4	97,1
Δε γνωρίζω/ Δεν απαντώ	5	2,9	2,9	100,0
Σύνολο	172	99,4	100,0	
Άκυρα	1	,6		
Γενικό Σύνολο	173	100,0		



14. Ελλιπής κατάρτιση προσωπικού

15. Προβλήματα λειτουργίας πληροφοριακού συστήματος

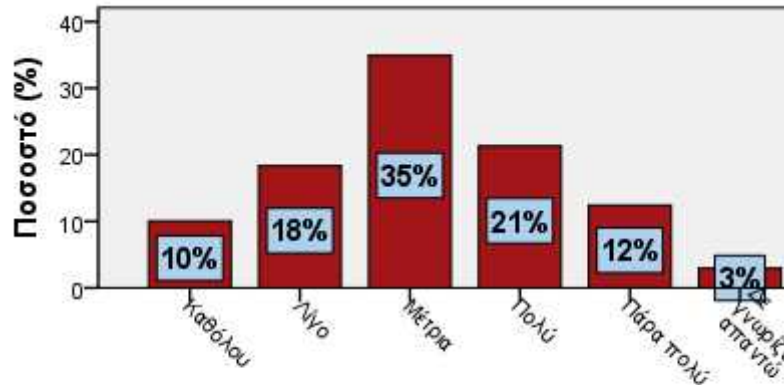
	Συχνότητα	Ποσοστό	Έγκυρο Ποσοστό	Αθροιστικό Ποσοστό
Καθόλου	29	16,8	16,8	16,8
Λίγο	38	22,0	22,0	38,7
Μέτρια	46	26,6	26,6	65,3
Πολύ	24	13,9	13,9	79,2
Πάρα πολύ	27	15,6	15,6	94,8
Δε γνωρίζω/ Δεν απαντώ	9	5,2	5,2	100,0
Σύνολο	173	100,0	100,0	



15. Προβλήματα λειτουργίας πληροφοριακού συστήματος

16. Τρόπος οργάνωσης και λειτουργίας της υπηρεσίας

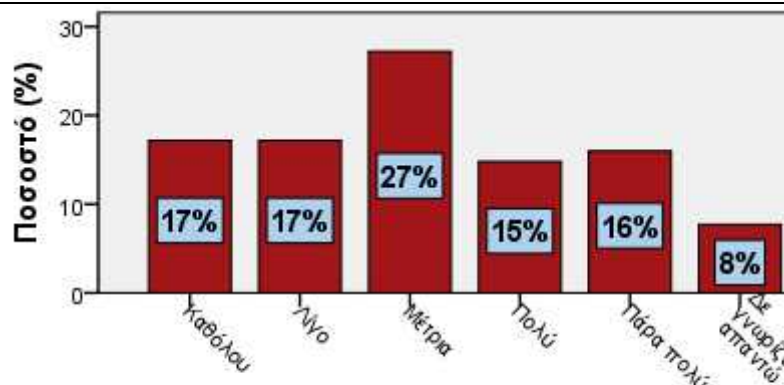
	Συχνότητα	Ποσοστό	Έγκυρο Ποσοστό	Αθροιστικό Ποσοστό
Καθόλου	17	9,8	10,1	10,1
Λίγο	31	17,9	18,3	28,4
Μέτρια	59	34,1	34,9	63,3
Πολύ	36	20,8	21,3	84,6
Πάρα πολύ	21	12,1	12,4	97,0
Δε γνωρίζω/ Δεν απαντώ	5	2,9	3,0	100,0
Σύνολο	169	97,7	100,0	
Άκυρα	4	2,3		
Γενικό Σύνολο	173	100,0		



16. Τρόπος οργάνωσης και λειτουργίας της υπηρεσίας

17. Χρονοβόρες/γραφειοκρατικές διαδικασίες

	Συχνότητα	Ποσοστό	Έγκυρο Ποσοστό	Αθροιστικό Ποσοστό
Καθόλου	29	16,8	17,2	17,2
Λίγο	29	16,8	17,2	34,3
Μέτρια	46	26,6	27,2	61,5
Πολύ	25	14,5	14,8	76,3
Πάρα πολύ	27	15,6	16,0	92,3
Δε γνωρίζω/ Δεν απαντώ	13	7,5	7,7	100,0
Σύνολο	169	97,7	100,0	
Άκυρα	4	2,3		
Γενικό Σύνολο	173	100,0		

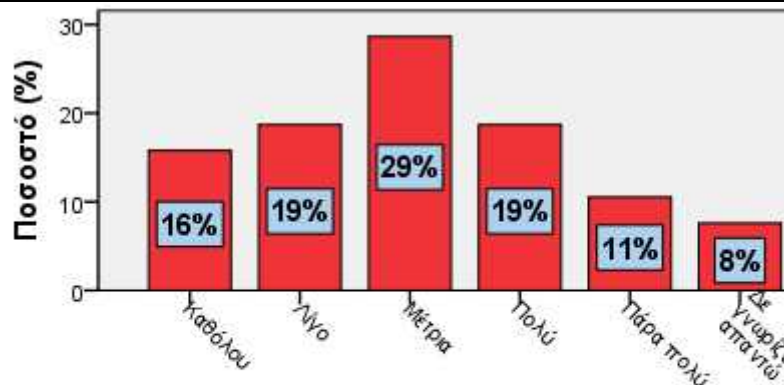


17. Χρονοβόρες/γραφειοκρατικές διαδικασίες

Δ. Αντιμετώπιση παραπόνων

18. Ευκολία πρόσβασης στον αρμόδιο υπάλληλο, προκειμένου να εκφράσετε το παράπονό σας

	Συχνότητα	Ποσοστό	Έγκυρο Ποσοστό	Αθροιστικό Ποσοστό
Καθόλου	27	15,6	15,8	15,8
Λίγο	32	18,5	18,7	34,5
Μέτρια	49	28,3	28,7	63,2
Πολύ	32	18,5	18,7	81,9
Πάρα πολύ	18	10,4	10,5	92,4
Δε γνωρίζω/ Δεν απαντώ	13	7,5	7,6	100,0
Σύνολο	171	98,8	100,0	
Άκυρα	2	1,2		
Γενικό Σύνολο	173	100,0		

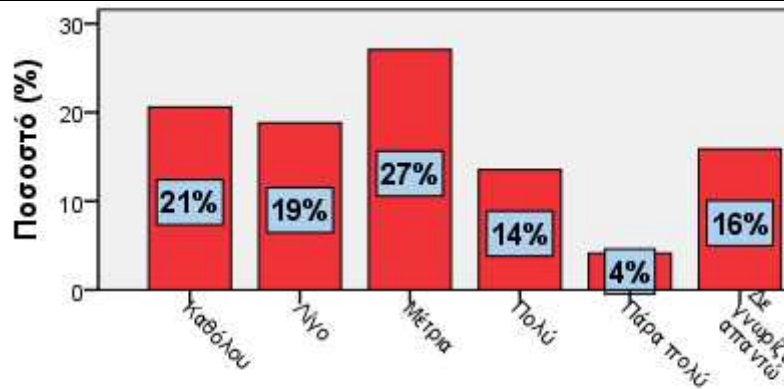


18. Ευκολία πρόσβασης στον αρμόδιο υπάλληλο, προκειμένου να εκφράσετε το παράπονό σας

19. Προσοχή με την οποία αντιμετωπίστηκε το παράπνοσας

σας

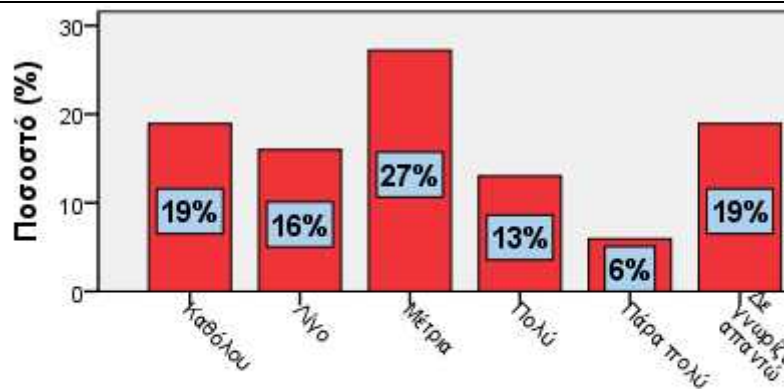
	Συχνότητα	Ποσοστό	Έγκυρο Ποσοστό	Αθροιστικό Ποσοστό
Καθόλου	35	20,2	20,6	20,6
Λίγο	32	18,5	18,8	39,4
Μέτρια	46	26,6	27,1	66,5
Πολύ	23	13,3	13,5	80,0
Πάρα πολύ	7	4,0	4,1	84,1
Δε γνωρίζω/ Δεν απαντώ	27	15,6	15,9	100,0
Σύνολο	170	98,3	100,0	
Άκυρα	3	1,7		
Γενικό Σύνολο	173	100,0		



19. Προσοχή με την οποία αντιμετωπίστηκε το παράπνοσας

20. Ταχύτητα επίλυσης του προβλήματός σας

	Συχνότητα	Ποσοστό	Έγκυρο Ποσοστό	Αθροιστικό Ποσοστό
Καθόλου	32	18,5	18,9	18,9
Λίγο	27	15,6	16,0	34,9
Μέτρια	46	26,6	27,2	62,1
Πολύ	22	12,7	13,0	75,1
Πάρα πολύ	10	5,8	5,9	81,1
Δε γνωρίζω/ Δεν απαντώ	32	18,5	18,9	100,0
Σύνολο	169	97,7	100,0	
Άκυρα	4	2,3		
Γενικό Σύνολο	173	100,0		

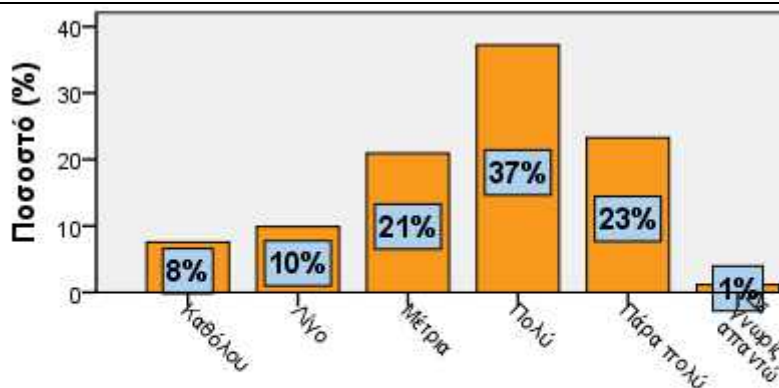


20. Ταχύτητα επίλυσης του προβλήματός σας

Ε. Υπηρεσίες - Συναλλαγές

21. Πληροφόρηση σχετικά με τον τρόπο λειτουργίας του φοιτητικού εστιατορίου

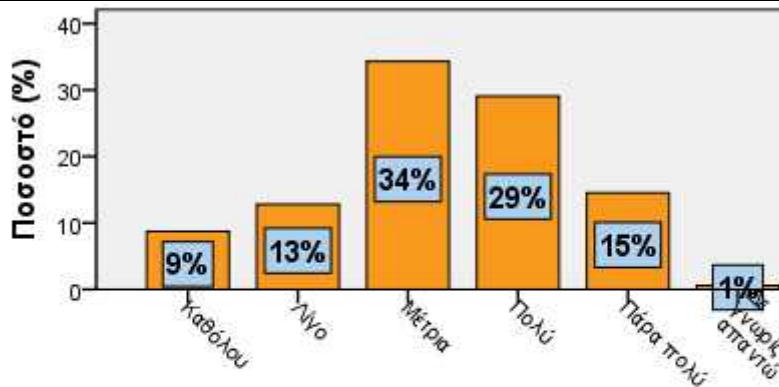
	Συχνότητα	Ποσοστό	Έγκυρο Ποσοστό	Αθροιστικό Ποσοστό
Καθόλου	13	7,5	7,6	7,6
Λίγο	17	9,8	9,9	17,4
Μέτρια	36	20,8	20,9	38,4
Πολύ	64	37,0	37,2	75,6
Πάρα πολύ	40	23,1	23,3	98,8
Δε γνωρίζω/ Δεν απαντώ	2	1,2	1,2	100,0
Σύνολο	172	99,4	100,0	
Άκυρα	1	,6		
Γενικό Σύνολο	173	100,0		



21. Πληροφόρηση σχετικά με τον τρόπο λειτουργίας του φοιτητικού εστιατορίου

22. Επίπεδο εξυπηρέτησης (ροή σίτισης, εμφάνιση-συμπεριφορά προσωπικού)

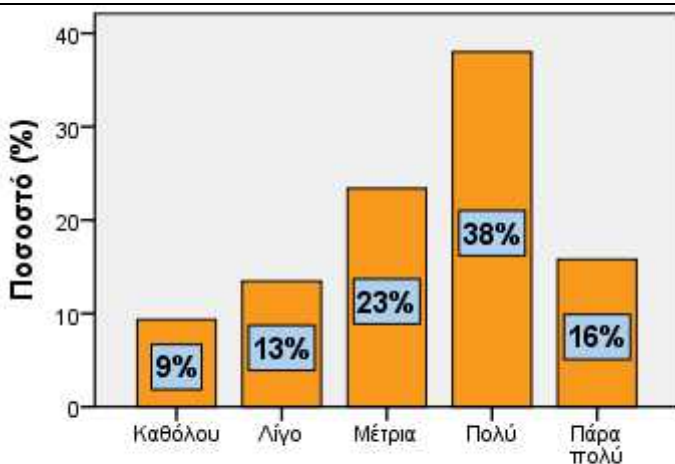
	Συχνότητα	Ποσοστό	Έγκυρο Ποσοστό	Αθροιστικό Ποσοστό
Καθόλου	15	8,7	8,7	8,7
Λίγο	22	12,7	12,8	21,5
Μέτρια	59	34,1	34,3	55,8
Πολύ	50	28,9	29,1	84,9
Πάρα πολύ	25	14,5	14,5	99,4
Δε γνωρίζω/ Δεν απαντώ	1	,6	,6	100,0
Σύνολο	172	99,4	100,0	
Άκυρα	1	,6		
Γενικό Σύνολο	173	100,0		



22. Επίπεδο εξυπηρέτησης (ροή σίτισης, εμφάνιση-συμπεριφορά προσωπικού)

23. Καθαριότητα χώρων εστιατορίου (είσοδος, τραπεζαρία, τουαλέτες)

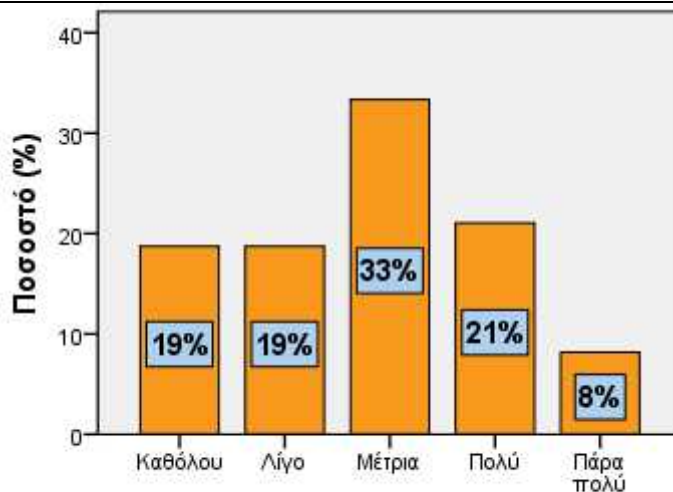
	Συχνότητα	Ποσοστό	Έγκυρο Ποσοστό	Αθροιστικό Ποσοστό
Καθόλου	16	9,2	9,4	9,4
Λίγο	23	13,3	13,5	22,8
Μέτρια	40	23,1	23,4	46,2
Πολύ	65	37,6	38,0	84,2
Πάρα πολύ	27	15,6	15,8	100,0
Σύνολο	171	98,8	100,0	
Άκυρα	2	1,2		
Γενικό Σύνολο	173	100,0		



23. Καθαριότητα χώρων εστιατορίου (είσοδος, τραπεζαρία, τουαλέτες)

24. Ποιότητα φαγητών

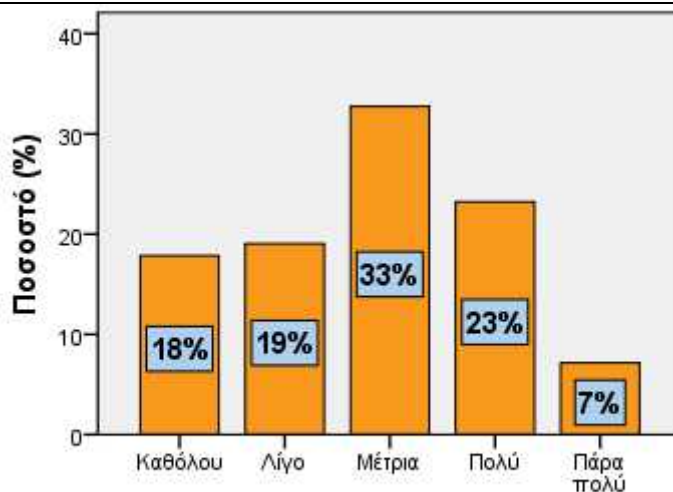
	Συχνότητα	Ποσοστό	Έγκυρο Ποσοστό	Αθροιστικό Ποσοστό
Καθόλου	32	18,5	18,7	18,7
Λίγο	32	18,5	18,7	37,4
Μέτρια	57	32,9	33,3	70,8
Πολύ	36	20,8	21,1	91,8
Πάρα πολύ	14	8,1	8,2	100,0
Σύνολο	171	98,8	100,0	
Άκυρα	2	1,2		
Γενικό Σύνολο	173	100,0		



24. Ποιότητα φαγητών

25. Ποσότητα φαγητών

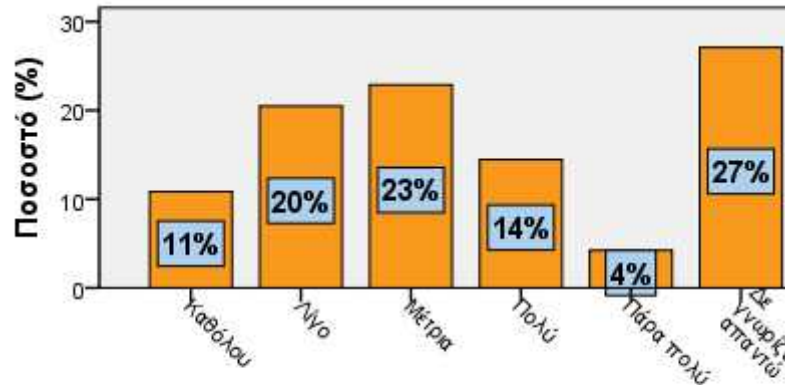
	Συχνότητα	Ποσοστό	Έγκυρο Ποσοστό	Αθροιστικό Ποσοστό
Καθόλου	30	17,3	17,9	17,9
Λίγο	32	18,5	19,0	36,9
Μέτρια	55	31,8	32,7	69,6
Πολύ	39	22,5	23,2	92,9
Πάρα πολύ	12	6,9	7,1	100,0
Σύνολο	168	97,1	100,0	
Άκυρα	5	2,9		
Γενικό Σύνολο	173	100,0		



25. Ποσότητα φαγητών

26. Πληροφόρηση για τις δυνατότητες στέγασης

	Συχνότητα	Ποσοστό	Έγκυρο Ποσοστό	Αθροιστικό Ποσοστό
Καθόλου	18	10,4	10,8	10,8
Λίγο	34	19,7	20,5	31,3
Μέτρια	38	22,0	22,9	54,2
Πολύ	24	13,9	14,5	68,7
Πάρα πολύ	7	4,0	4,2	72,9
Δε γνωρίζω/ Δεν απαντώ	45	26,0	27,1	100,0
Σύνολο	166	96,0	100,0	
Άκυρα	7	4,0		
Γενικό Σύνολο	173	100,0		

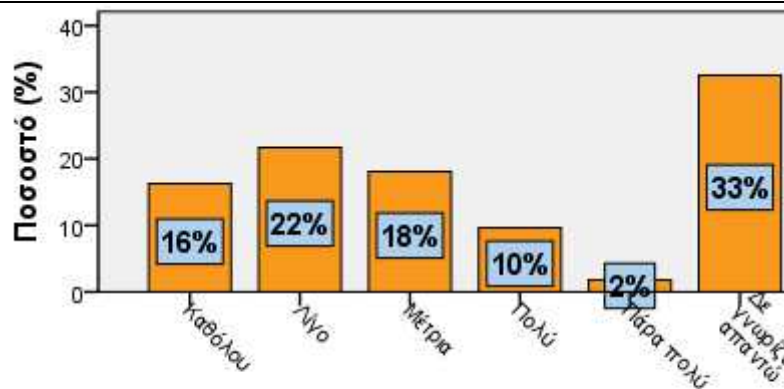


26. Πληροφόρηση για τις δυνατότητες στέγασης

27. Διαδικασία επιλογής για διαμονή στις φοιτητικές

κατοικίες

	Συχνότητα	Ποσοστό	Έγκυρο Ποσοστό	Αθροιστικό Ποσοστό
Καθόλου	27	15,6	16,3	16,3
Λίγο	36	20,8	21,7	38,0
Μέτρια	30	17,3	18,1	56,0
Πολύ	16	9,2	9,6	65,7
Πάρα πολύ	3	1,7	1,8	67,5
Δε γνωρίζω/ Δεν απαντώ	54	31,2	32,5	100,0
Σύνολο	166	96,0	100,0	
Άκυρα	7	4,0		
Γενικό Σύνολο	173	100,0		

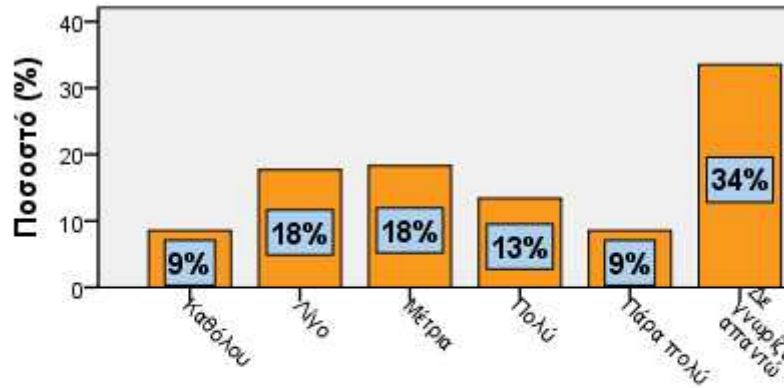


27. Διαδικασία επιλογής για διαμονή στις φοιτητικές κατοικίες

28. Συνθήκες διαμονής (καθαριότητα κοινόχρηστων χώρων, θέρμανση, ζεστό νερό, εξοπλισμός, υπηρεσίες

διαδικτύου, κ.λπ.)

	Συχνότητα	Ποσοστό	Έγκυρο Ποσοστό	Αθροιστικό Ποσοστό
Καθόλου	14	8,1	8,5	8,5
Λίγο	29	16,8	17,7	26,2
Μέτρια	30	17,3	18,3	44,5
Πολύ	22	12,7	13,4	57,9
Πάρα πολύ	14	8,1	8,5	66,5
Δε γνωρίζω/ Δεν απαντώ	55	31,8	33,5	100,0
Σύνολο	164	94,8	100,0	
Άκυρα	9	5,2		
Γενικό Σύνολο	173	100,0		

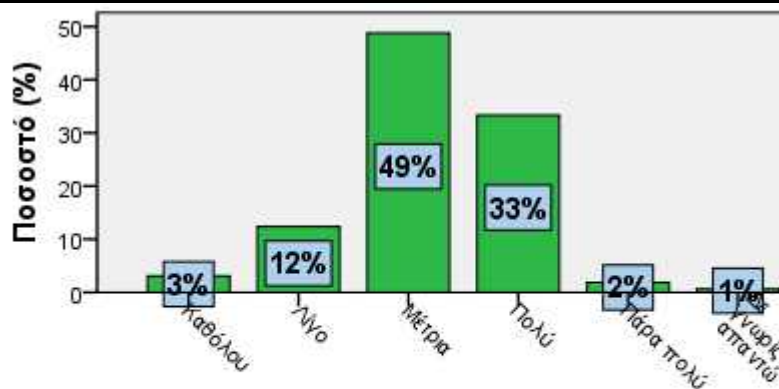


28. Συνθήκες διαμονής (καθαριότητα κοινόχρηστων χώρων, θέρμανση, ζεστό νερό εξοπλισμός, υπηρεσίες διαδικτύου, κ.λπ.)

ΣΤ. Γενικά

29. Σε γενικές γραμμές πώς θα αξιολογούσατε τις υπηρεσίες της Διεύθυνσης;

	Συχνότητα	Ποσοστό	Έγκυρο Ποσοστό	Αθροιστικό Ποσοστό
Καθόλου	5	2,9	3,1	3,1
Λίγο	20	11,6	12,3	15,4
Μέτρια	79	45,7	48,8	64,2
Πολύ	54	31,2	33,3	97,5
Πάρα πολύ	3	1,7	1,9	99,4
Δε γνωρίζω/ Δεν απαντώ	1	,6	,6	100,0
Σύνολο	162	93,6	100,0	
Άκυρα	11	6,4		
Γενικό Σύνολο	173	100,0		



29. Σε γενικές γραμμές πώς θα αξιολογούσατε τις υπηρεσίες της Διεύθυνσης;