

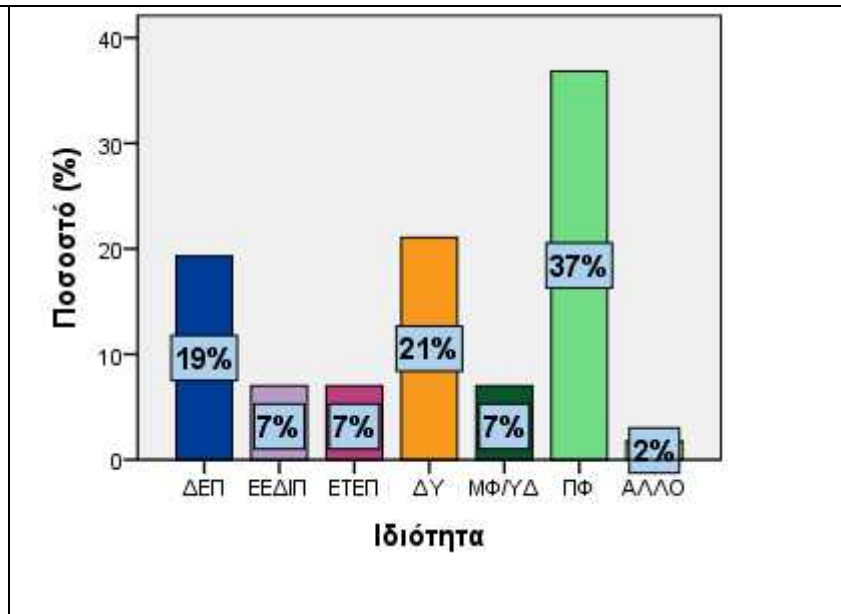
## ΑΞΙΟΛΟΓΗΣΗ ΔΙΟΙΚΗΤΙΚΩΝ ΥΠΗΡΕΣΙΩΝ

### ΔΙΕΥΘΥΝΣΗ ΔΙΕΘΝΩΝ & ΔΗΜΟΣΙΩΝ ΣΧΕΣΕΩΝ

Περιγραφική στατιστική ανάλυση θεματικών κατηγοριών ερωτηματολογίου

#### Ιδιότητα συμμετεχόντων στο δείγμα

Ιδιότητα				
	Συχνότητα	Ποσοστό	Έγκυρο Ποσοστό	Αθροιστικό Ποσοστό
ΔΕΠ	11	18,3	19,3	19,3
ΕΕΔΙΠ	4	6,7	7,0	26,3
ΕΤΕΠ	4	6,7	7,0	33,3
ΔΥ	12	20,0	21,1	54,4
ΜΦ/ΥΔ	4	6,7	7,0	61,4
ΠΦ	21	35,0	36,8	98,2
ΆΛΛΟ	1	1,7	1,8	100,0
Σύνολο	57	95,0	100,0	
Άκυρα	3	5,0		
<b>Γενικό Σύνολο</b>	<b>60</b>	<b>100,0</b>		



**Βαθμολογική κλίμακα ικανοποίησης:**

① Καθόλου    ② Λίγο    ③ Μέτρια    ④ Πολύ    ⑤ Πάρα πολύ

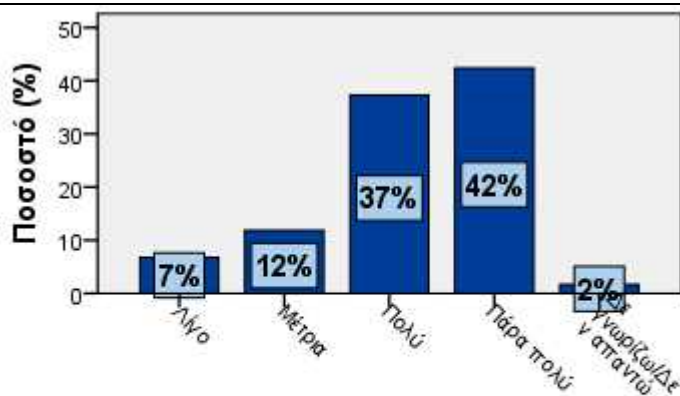
**Μέσες τιμές και τυπικές αποκλίσεις**

<b>Ερωτήσεις ερωτηματολογίου</b>	<b>Μέση τιμή</b>	<b>Τυπική απόκλιση</b>
1. Ωράριο εξυπηρέτησης	4,17	0,901
2. Ευκολία πρόσβασης στον/στην αρμόδιο/α υπάλληλο	4,31	0,793
3. Κατανόηση των αναγκών σας	4,39	0,720
4. Παροχή βοήθειας	4,39	0,910
5. Αντιμετώπιση/διάθεση προσωπικού	4,52	0,731
6. Συνεργασία με το προσωπικό	4,58	0,700
7. Έγκαιρη ενημέρωση	4,34	0,715
8. Ταχύτητα εξυπηρέτησης	4,36	0,810
1 <sup>ο</sup> σημαντικό στοιχείο	4,32	1,951
2 <sup>ο</sup> σημαντικό στοιχείο	5,00	1,702
3 <sup>ο</sup> σημαντικό στοιχείο	5,08	1,994
9. Κατάρτιση/εμπειρία προσωπικού	4,57	0,652
10. Διαθέσιμες υποδομές (χώροι, εγκαταστάσεις κ.ο.κ.)	3,74	0,909
11. Διαθέσιμος εξοπλισμός	3,88	0,957
12. Έλλειψη προσωπικού	3,31	1,260
13. Ελλείψεις ή προβλήματα στις υποδομές (χώροι, εγκαταστάσεις) και τον εξοπλισμό	3,09	1,083
14. Ελλιπής κατάρτιση προσωπικού	2,41	1,499
15. Προβλήματα λειτουργίας πληροφοριακού συστήματος	2,77	1,266
16. Τρόπος οργάνωσης και λειτουργίας της υπηρεσίας	3,71	1,101
17. Χρονοβόρες/γραφειοκρατικές διαδικασίες	3,07	1,303
18. Ευκολία πρόσβασης στον αρμόδιο υπάλληλο, προκειμένου να εκφράσετε το παράπονό σας	4,32	0,929
19. Προσοχή με την οποία αντιμετωπίστηκε το παράπονό σας	4,34	0,785
20. Ταχύτητα επίλυσης του προβλήματός σας	4,20	0,805
21. Προβολή εκπαιδευτικής, επιστημονικής και ερευνητικής δραστηριότητας	4,14	0,811
22. Οργάνωση εκδηλώσεων, τελετών αναγορεύσεων, ορκωμοσιών, κ.λπ.	4,29	0,929
23. Διοργάνωση επισκέψεων και ξεναγήσεων μαθητών «Ημέρες Γνωριμίας με το Π.Ι.»	4,08	1,187
24. Ενημέρωση - πληροφόρηση για εκδηλώσεις, συνέδρια, κ.λπ.	4,00	1,116
25. Παροχή συμβουλευτικών - υποστηρικτικών υπηρεσιών σε θέματα διοργάνωσης εκδηλώσεων, συνεδρίων, προβολής και εθιμοτυπίας	3,78	1,117
26. Διευκόλυνση στέγασης και φιλοξενίας	3,92	0,997
27. Ενημέρωση - πληροφόρηση για ευρωπαϊκά προγράμματα και για τις εκπαιδευτικές εξελίξεις σε ευρωπαϊκό επίπεδο	3,86	1,125
28. Παροχή συμβουλευτικών - υποστηρικτικών υπηρεσιών σε θέματα διεθνών σχέσεων	3,85	1,106
29. Διαχείριση τομειακού προγράμματος Erasmus	4,38	0,745
30. Διαχείριση πρωτοκόλλων συνεργασίας	4,02	0,852
31. Σε γενικές γραμμές πώς θα αξιολογούσατε τις υπηρεσίες της Διεύθυνσης;	4,25	0,667

## Α. Ποιότητα παρεχόμενων υπηρεσιών

### 1. Ωράριο εξυπηρέτησης

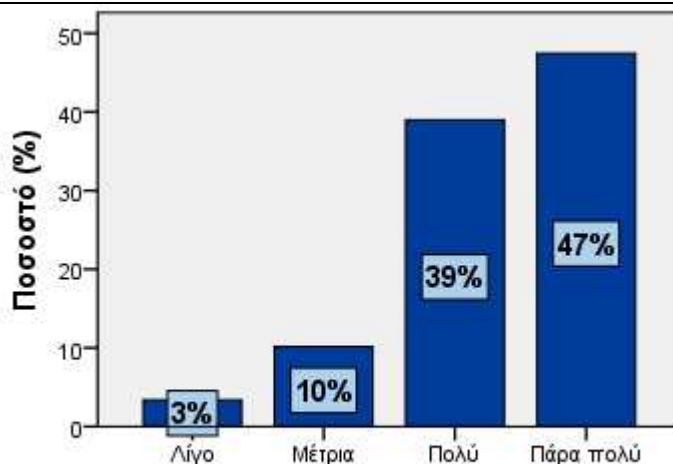
	Συχνότητα	Ποσοστό	Έγκυρο Ποσοστό	Αθροιστικό Ποσοστό
Λίγο	4	6,7	6,8	6,8
Μέτρια	7	11,7	11,9	18,6
Πολύ	22	36,7	37,3	55,9
Πάρα πολύ	25	41,7	42,4	98,3
Δε γνωρίζω/ Δεν απαντώ	1	1,7	1,7	100,0
Σύνολο	59	98,3	100,0	
Άκυρα	1	1,7		
<b>Γενικό</b>	<b>60</b>	<b>100,0</b>		
<b>Σύνολο</b>				



1. Ωράριο εξυπηρέτησης

### 2. Ευκολία πρόσβασης στον/στην αρμόδιο/α υπάλληλο

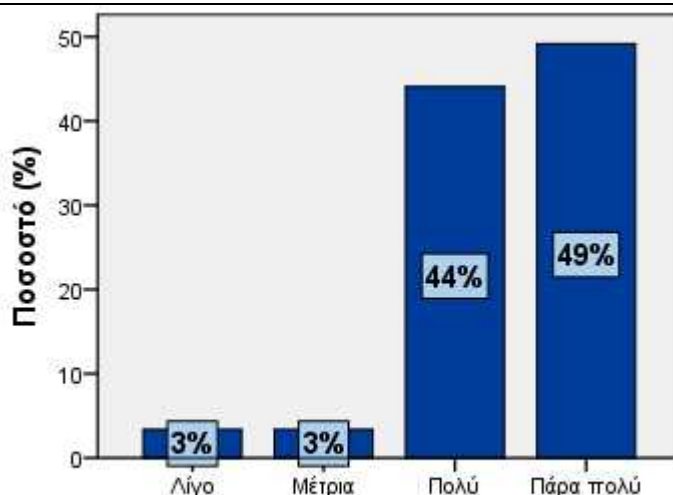
	Συχνότητα	Ποσοστό	Έγκυρο Ποσοστό	Αθροιστικό Ποσοστό
Λίγο	2	3,3	3,4	3,4
Μέτρια	6	10,0	10,2	13,6
Πολύ	23	38,3	39,0	52,5
Πάρα πολύ	28	46,7	47,5	100,0
Σύνολο	59	98,3	100,0	
Άκυρα	1	1,7		
<b>Γενικό</b>	<b>60</b>	<b>100,0</b>		
<b>Σύνολο</b>				



2. Ευκολία πρόσβασης στον/στην αρμόδιο/α υπάλληλο

### 3. Κατανόηση των αναγκών σας

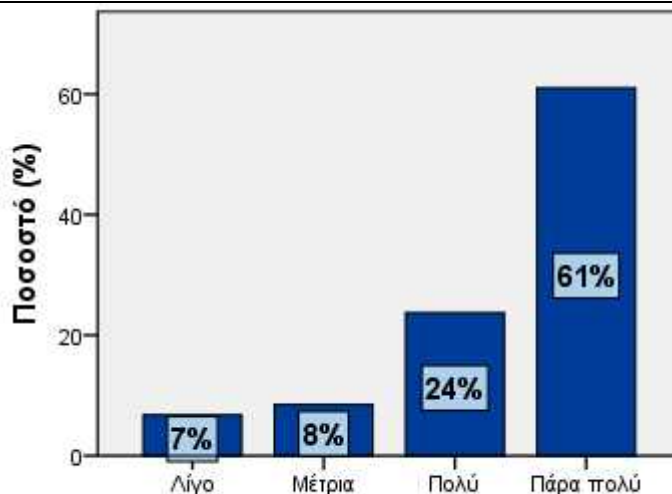
	Συχνότητα	Ποσοστό	Έγκυρο Ποσοστό	Αθροιστικό Ποσοστό
Λίγο	2	3,3	3,4	3,4
Μέτρια	2	3,3	3,4	6,8
Πολύ	26	43,3	44,1	50,8
Πάρα πολύ	29	48,3	49,2	100,0
Σύνολο	59	98,3	100,0	
Άκυρα	1	1,7		
<b>Γενικό</b>	<b>60</b>	<b>100,0</b>		
<b>Σύνολο</b>				



3. Κατανόηση των αναγκών σας

#### 4. Παροχή βοήθειας

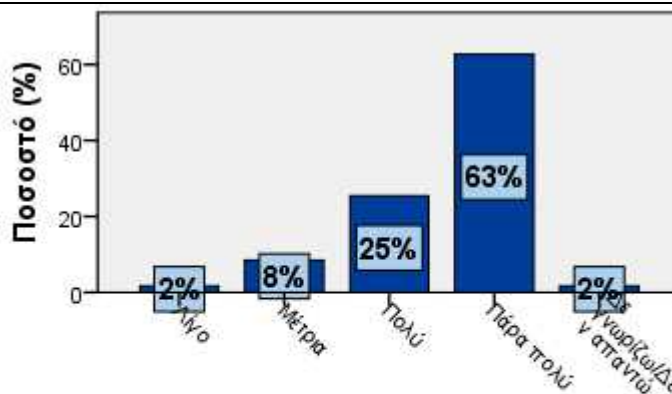
	Συχνότητα	Ποσοστό	Έγκυρο Ποσοστό	Αθροιστικό Ποσοστό
Λίγο	4	6,7	6,8	6,8
Μέτρια	5	8,3	8,5	15,3
Πολύ	14	23,3	23,7	39,0
Πάρα πολύ	36	60,0	61,0	100,0
Σύνολο	59	98,3	100,0	
Άκυρα	1	1,7		
<b>Γενικό Σύνολο</b>	<b>60</b>	<b>100,0</b>		



4. Παροχή βοήθειας

#### 5. Αντιμέτωπιση/διάθεση προσωπικού

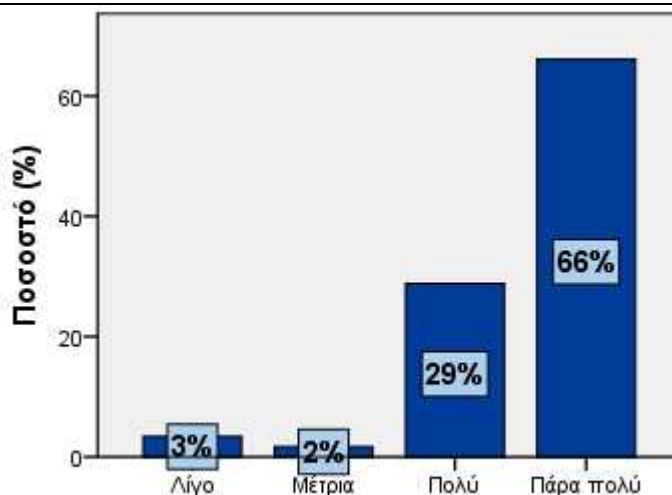
	Συχνότητα	Ποσοστό	Έγκυρο Ποσοστό	Αθροιστικό Ποσοστό
Λίγο	1	1,7	1,7	1,7
Μέτρια	5	8,3	8,5	10,2
Πολύ	15	25,0	25,4	35,6
Πάρα πολύ	37	61,7	62,7	98,3
Δε γνωρίζω/ Δεν απαντώ	1	1,7	1,7	100,0
Σύνολο	59	98,3	100,0	
Άκυρα	1	1,7		
<b>Γενικό Σύνολο</b>	<b>60</b>	<b>100,0</b>		



5. Αντιμέτωπιση/διάθεση προσωπικού

#### 6. Συνεργασία με το προσωπικό

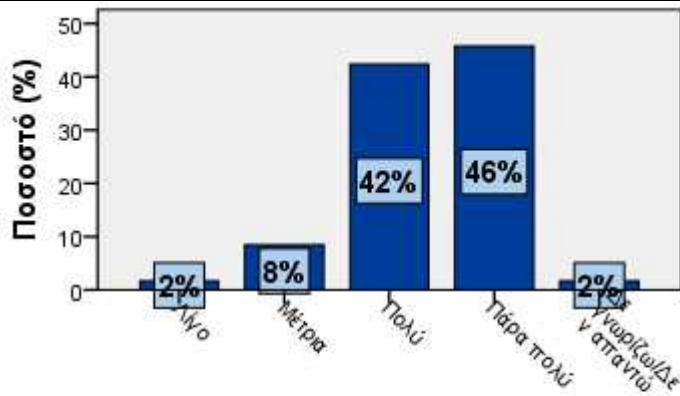
	Συχνότητα	Ποσοστό	Έγκυρο Ποσοστό	Αθροιστικό Ποσοστό
Λίγο	2	3,3	3,4	3,4
Μέτρια	1	1,7	1,7	5,1
Πολύ	17	28,3	28,8	33,9
Πάρα πολύ	39	65,0	66,1	100,0
Σύνολο	59	98,3	100,0	
Άκυρα	1	1,7		
<b>Γενικό Σύνολο</b>	<b>60</b>	<b>100,0</b>		



6. Συνεργασία με το προσωπικό

### 7. Έγκαιρη ενημέρωση

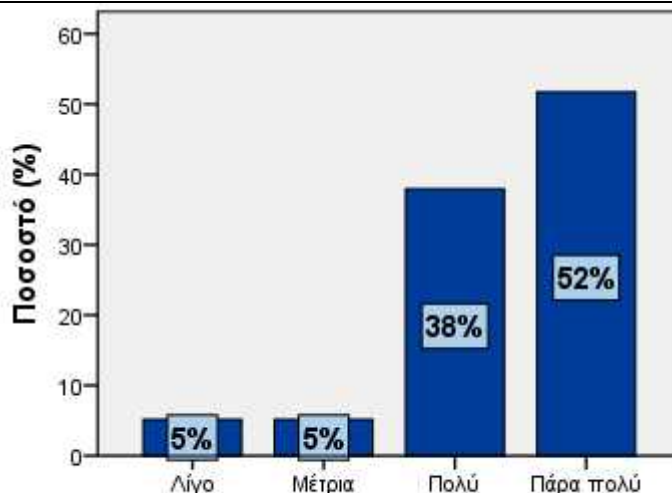
	Συχνότητα	Ποσοστό	Έγκυρο Ποσοστό	Αθροιστικό Ποσοστό
Λίγο	1	1,7	1,7	1,7
Μέτρια	5	8,3	8,5	10,2
Πολύ	25	41,7	42,4	52,5
Πάρα πολύ	27	45,0	45,8	98,3
Δε γνωρίζω/ Δεν απαντώ	1	1,7	1,7	100,0
Σύνολο	59	98,3	100,0	
Άκυρα	1	1,7		
<b>Γενικό Σύνολο</b>	<b>60</b>	<b>100,0</b>		



7. Έγκαιρη ενημέρωση

### 8. Ταχύτητα εξυπηρέτησης

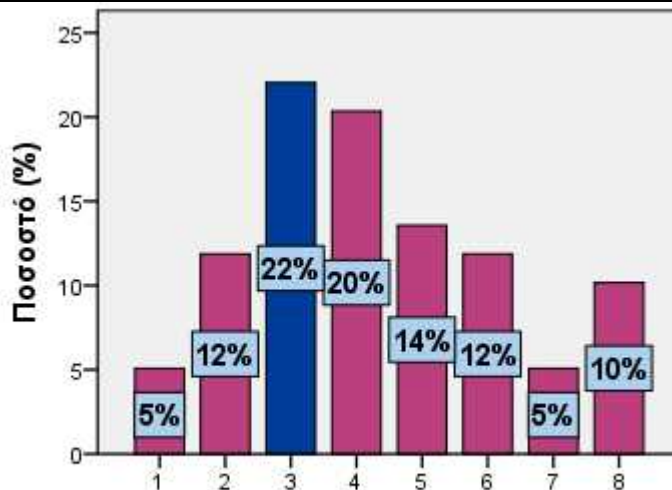
	Συχνότητα	Ποσοστό	Έγκυρο Ποσοστό	Αθροιστικό Ποσοστό
Λίγο	3	5,0	5,2	5,2
Μέτρια	3	5,0	5,2	10,3
Πολύ	22	36,7	37,9	48,3
Πάρα πολύ	30	50,0	51,7	100,0
Σύνολο	58	96,7	100,0	
Άκυρα	2	3,3		
<b>Γενικό Σύνολο</b>	<b>60</b>	<b>100,0</b>		



8. Ταχύτητα εξυπηρέτησης

### 1ο σημαντικό στοιχείο

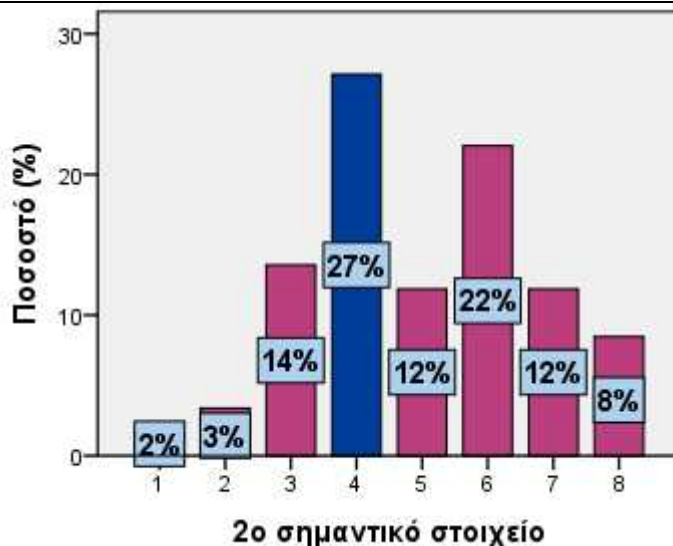
	Συχνότητα	Ποσοστό	Έγκυρο Ποσοστό	Αθροιστικό Ποσοστό
1	3	5,0	5,1	5,1
2	7	11,7	11,9	16,9
3	13	21,7	22,0	39,0
4	12	20,0	20,3	59,3
5	8	13,3	13,6	72,9
6	7	11,7	11,9	84,7
7	3	5,0	5,1	89,8
8	6	10,0	10,2	100,0
Σύνολο	59	98,3	100,0	
Άκυρα	1	1,7		
<b>Γενικό Σύνολο</b>	<b>60</b>	<b>100,0</b>		



1ο σημαντικό στοιχείο

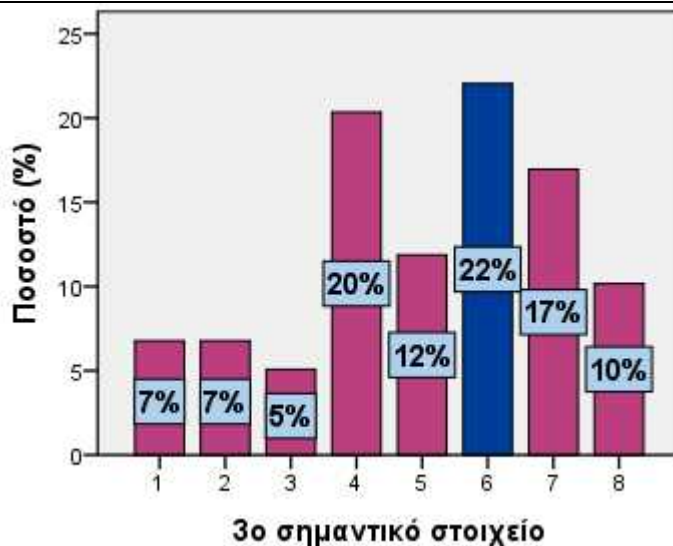
### 2ο σημαντικό στοιχείο

	Συχνότητα	Ποσοστό	Έγκυρο Ποσοστό	Αθροιστικό Ποσοστό
1	1	1,7	1,7	1,7
2	2	3,3	3,4	5,1
3	8	13,3	13,6	18,6
4	16	26,7	27,1	45,8
5	7	11,7	11,9	57,6
6	13	21,7	22,0	79,7
7	7	11,7	11,9	91,5
8	5	8,3	8,5	100,0
Σύνολο	59	98,3	100,0	
Άκυρα	1	1,7		
<b>Γενικό Σύνολο</b>	<b>60</b>	<b>100,0</b>		



### 3ο σημαντικό στοιχείο

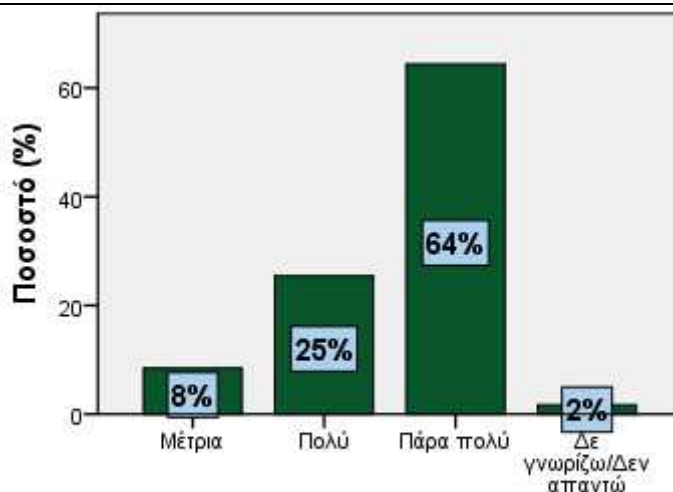
	Συχνότητα	Ποσοστό	Έγκυρο Ποσοστό	Αθροιστικό Ποσοστό
1	4	6,7	6,8	6,8
2	4	6,7	6,8	13,6
3	3	5,0	5,1	18,6
4	12	20,0	20,3	39,0
5	7	11,7	11,9	50,8
6	13	21,7	22,0	72,9
7	10	16,7	16,9	89,8
8	6	10,0	10,2	100,0
Σύνολο	59	98,3	100,0	
Άκυρα	1	1,7		
<b>Γενικό Σύνολο</b>	<b>60</b>	<b>100,0</b>		



## Β. Δυναμικό και υποδομές

### 9. Κατάρτιση/εμπειρία προσωπικού

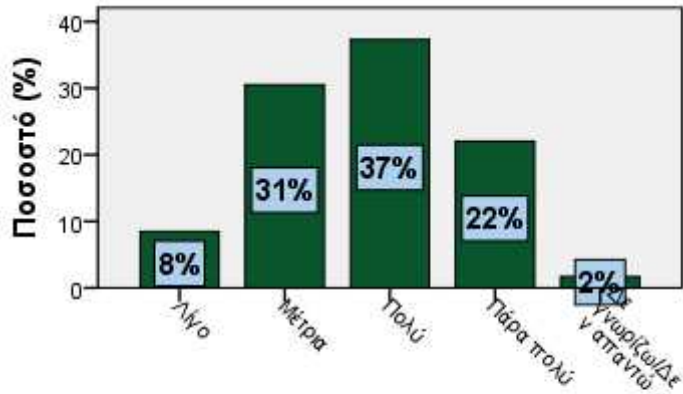
	Συχνότητα	Ποσοστό	Έγκυρο Ποσοστό	Αθροιστικό Ποσοστό
Μέτρια	5	8,3	8,5	8,5
Πολύ	15	25,0	25,4	33,9
Πάρα πολύ	38	63,3	64,4	98,3
Δε γνωρίζω/ Δεν απαντώ	1	1,7	1,7	100,0
Σύνολο	59	98,3	100,0	
Άκυρα	1	1,7		
<b>Γενικό Σύνολο</b>	<b>60</b>	<b>100,0</b>		



9. Κατάρτιση/εμπειρία προσωπικού

### 10. Διαθέσιμες υποδομές (χώροι, εγκαταστάσεις κ.ο.κ.)

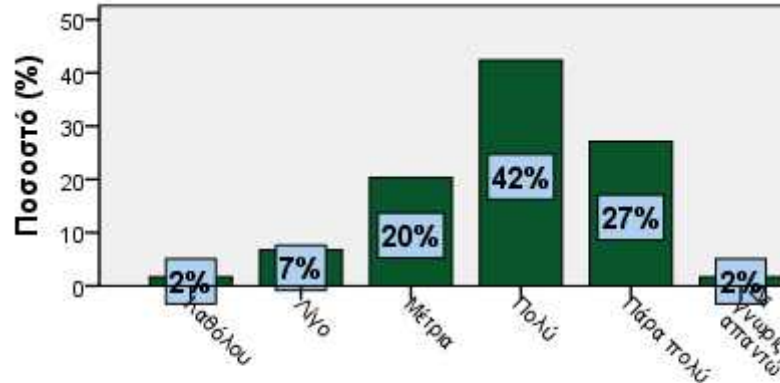
	Συχνότητα	Ποσοστό	Έγκυρο Ποσοστό	Αθροιστικό Ποσοστό
Λίγο	5	8,3	8,5	8,5
Μέτρια	18	30,0	30,5	39,0
Πολύ	22	36,7	37,3	76,3
Πάρα πολύ	13	21,7	22,0	98,3
Δε γνωρίζω/ Δεν απαντώ	1	1,7	1,7	100,0
Σύνολο	59	98,3	100,0	
Άκυρα	1	1,7		
<b>Γενικό</b>	<b>60</b>	<b>100,0</b>		
<b>Σύνολο</b>				



10. Διαθέσιμες υποδομές (χώροι, εγκαταστάσεις κ.ο.κ.)

### 11. Διαθέσιμος εξοπλισμός

	Συχνότητα	Ποσοστό	Έγκυρο Ποσοστό	Αθροιστικό Ποσοστό
Καθόλου	1	1,7	1,7	1,7
Λίγο	4	6,7	6,8	8,5
Μέτρια	12	20,0	20,3	28,8
Πολύ	25	41,7	42,4	71,2
Πάρα πολύ	16	26,7	27,1	98,3
Δε γνωρίζω/ Δεν απαντώ	1	1,7	1,7	100,0
Σύνολο	59	98,3	100,0	
Άκυρα	1	1,7		
<b>Γενικό</b>	<b>60</b>	<b>100,0</b>		
<b>Σύνολο</b>				

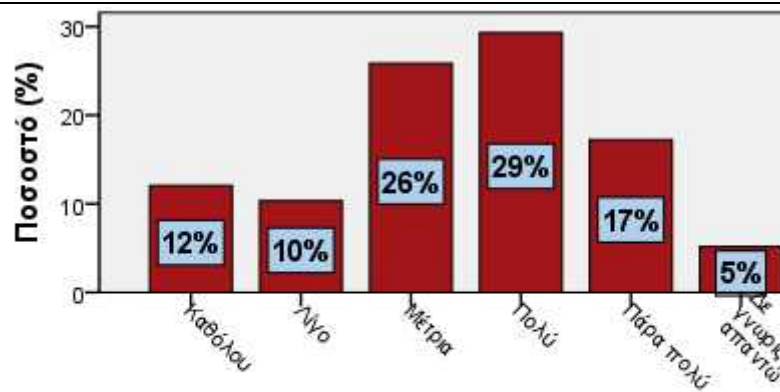


11. Διαθέσιμος εξοπλισμός

### Γ. Προβλήματα, ελλείψεις και δυσλειτουργίες

#### 12. Έλλειψη προσωπικού

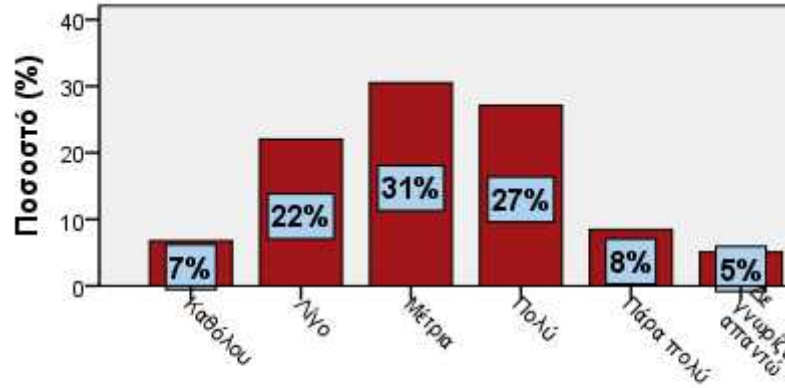
	Συχνότητα	Ποσοστό	Έγκυρο Ποσοστό	Αθροιστικό Ποσοστό
Καθόλου	7	11,7	12,1	12,1
Λίγο	6	10,0	10,3	22,4
Μέτρια	15	25,0	25,9	48,3
Πολύ	17	28,3	29,3	77,6
Πάρα πολύ	10	16,7	17,2	94,8
Δε γνωρίζω/ Δεν απαντώ	3	5,0	5,2	100,0
Σύνολο	58	96,7	100,0	
Άκυρα	2	3,3		
<b>Γενικό</b>	<b>60</b>	<b>100,0</b>		
<b>Σύνολο</b>				



12. Έλλειψη προσωπικού

**13. Ελλείψεις ή προβλήματα στις υποδομές (χώροι, εγκαταστάσεις) και τον εξοπλισμό**

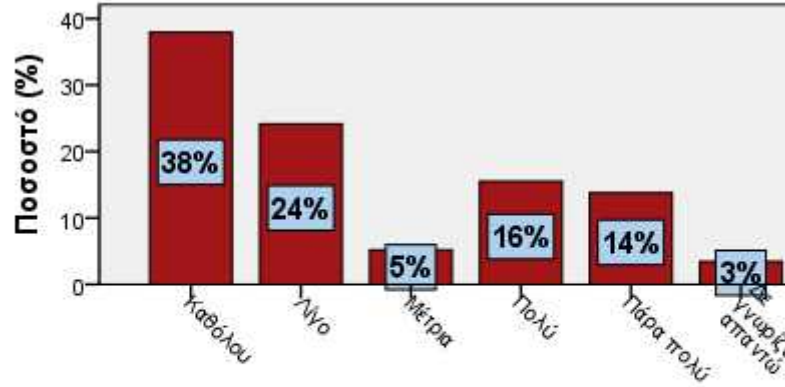
	Συχνότητα	Ποσοστό	Έγκυρο Ποσοστό	Αθροιστικό Ποσοστό
Καθόλου	4	6,7	6,8	6,8
Λίγο	13	21,7	22,0	28,8
Μέτρια	18	30,0	30,5	59,3
Πολύ	16	26,7	27,1	86,4
Πάρα πολύ	5	8,3	8,5	94,9
Δε γνωρίζω/ Δεν απαντώ	3	5,0	5,1	100,0
Σύνολο	59	98,3	100,0	
Άκυρα	1	1,7		
<b>Γενικό Σύνολο</b>	<b>60</b>	<b>100,0</b>		



**13. Ελλείψεις ή προβλήματα στις υποδομές (χώροι, εγκαταστάσεις) και τον εξοπλισμό**

**14. Ελλιπής κατάρτιση προσωπικού**

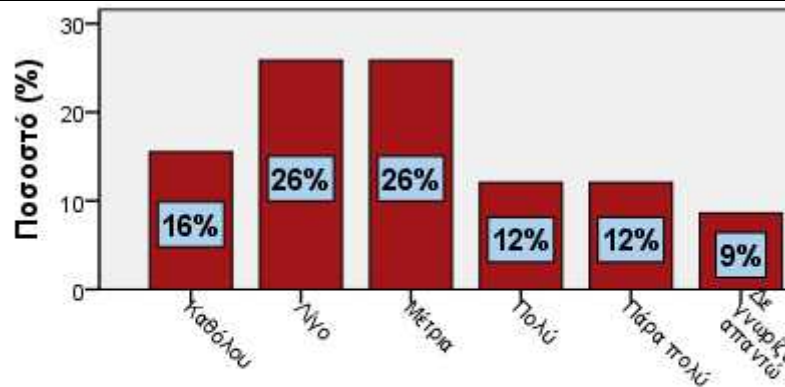
	Συχνότητα	Ποσοστό	Έγκυρο Ποσοστό	Αθροιστικό Ποσοστό
Καθόλου	22	36,7	37,9	37,9
Λίγο	14	23,3	24,1	62,1
Μέτρια	3	5,0	5,2	67,2
Πολύ	9	15,0	15,5	82,8
Πάρα πολύ	8	13,3	13,8	96,6
Δε γνωρίζω/ Δεν απαντώ	2	3,3	3,4	100,0
Σύνολο	58	96,7	100,0	
Άκυρα	2	3,3		
<b>Γενικό Σύνολο</b>	<b>60</b>	<b>100,0</b>		



**14. Ελλιπής κατάρτιση προσωπικού**

**15. Προβλήματα λειτουργίας πληροφοριακού συστήματος**

	Συχνότητα	Ποσοστό	Έγκυρο Ποσοστό	Αθροιστικό Ποσοστό
Καθόλου	9	15,0	15,5	15,5
Λίγο	15	25,0	25,9	41,4
Μέτρια	15	25,0	25,9	67,2
Πολύ	7	11,7	12,1	79,3
Πάρα πολύ	7	11,7	12,1	91,4
Δε γνωρίζω/ Δεν απαντώ	5	8,3	8,6	100,0
Σύνολο	58	96,7	100,0	
Άκυρα	2	3,3		
<b>Γενικό Σύνολο</b>	<b>60</b>	<b>100,0</b>		

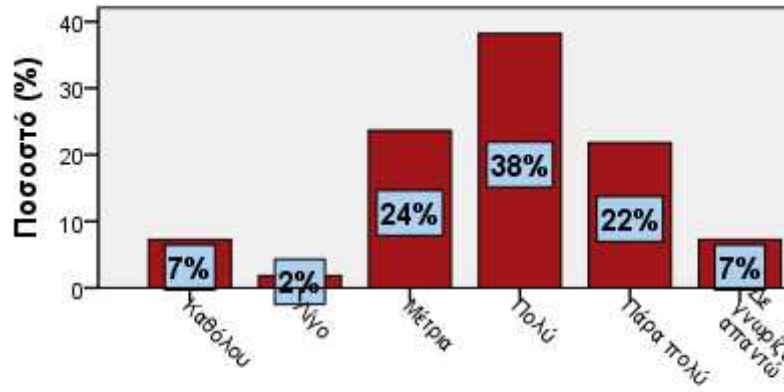


**15. Προβλήματα λειτουργίας πληροφοριακού συστήματος**



### 16. Τρόπος οργάνωσης και λειτουργίας της υπηρεσίας

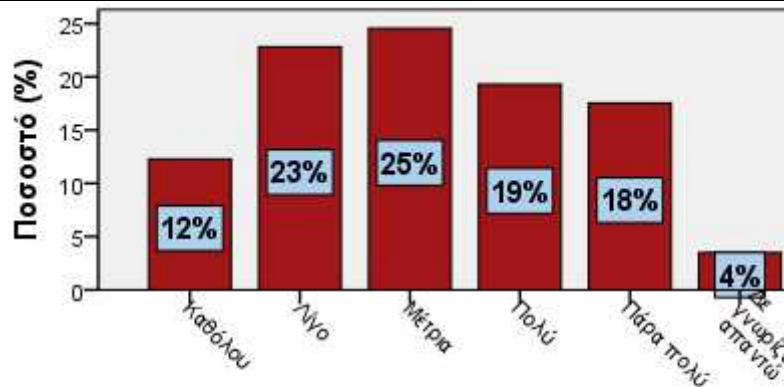
	Συχνότητα	Ποσοστό	Έγκυρο Ποσοστό	Αθροιστικό Ποσοστό
Καθόλου	4	6,7	7,3	7,3
Λίγο	1	1,7	1,8	9,1
Μέτρια	13	21,7	23,6	32,7
Πολύ	21	35,0	38,2	70,9
Πάρα πολύ	12	20,0	21,8	92,7
Δε γνωρίζω/ Δεν απαντώ	4	6,7	7,3	100,0
Σύνολο	55	91,7	100,0	
Άκυρα	5	8,3		
<b>Γενικό Σύνολο</b>	<b>60</b>	<b>100,0</b>		



16. Τρόπος οργάνωσης και λειτουργίας της υπηρεσίας

### 17. Χρονοβόρες/γραφειοκρατικές διαδικασίες

	Συχνότητα	Ποσοστό	Έγκυρο Ποσοστό	Αθροιστικό Ποσοστό
Καθόλου	7	11,7	12,3	12,3
Λίγο	13	21,7	22,8	35,1
Μέτρια	14	23,3	24,6	59,6
Πολύ	11	18,3	19,3	78,9
Πάρα πολύ	10	16,7	17,5	96,5
Δε γνωρίζω/ Δεν απαντώ	2	3,3	3,5	100,0
Σύνολο	57	95,0	100,0	
Άκυρα	3	5,0		
<b>Γενικό Σύνολο</b>	<b>60</b>	<b>100,0</b>		

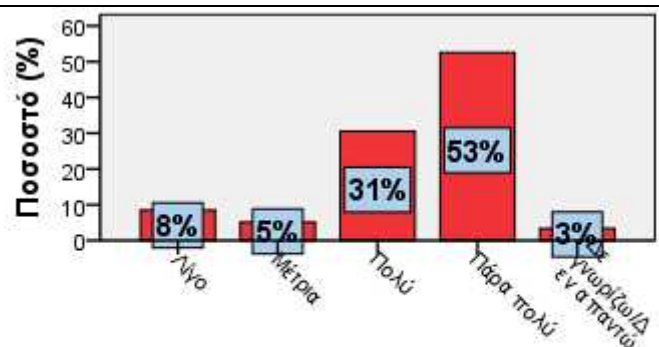


17. Χρονοβόρες/γραφειοκρατικές διαδικασίες

## Δ. Αντιμετώπιση παραπόνων

### 18. Ευκολία πρόσβασης στον αρμόδιο υπάλληλο, προκειμένου να εκφράσετε το παράπονό σας

	Συχνότητα	Ποσοστό	Έγκυρο Ποσοστό	Αθροιστικό Ποσοστό
Λίγο	5	8,3	8,5	8,5
Μέτρια	3	5,0	5,1	13,6
Πολύ	18	30,0	30,5	44,1
Πάρα πολύ	31	51,7	52,5	96,6
Δε γνωρίζω/ Δεν απαντώ	2	3,3	3,4	100,0
Σύνολο	59	98,3	100,0	
Άκυρα	1	1,7		
<b>Γενικό Σύνολο</b>	<b>60</b>	<b>100,0</b>		

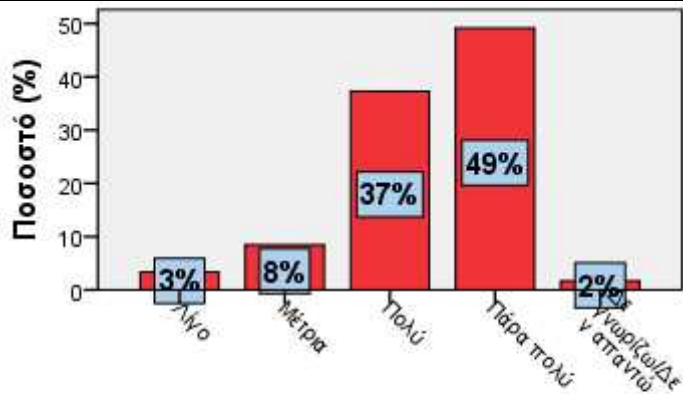


18. Ευκολία πρόσβασης στον αρμόδιο υπάλληλο, προκειμένου να εκφράσετε το παράπονό σας

### 19. Προσοχή με την οποία αντιμετωπίστηκε το παράπνοσας

σας

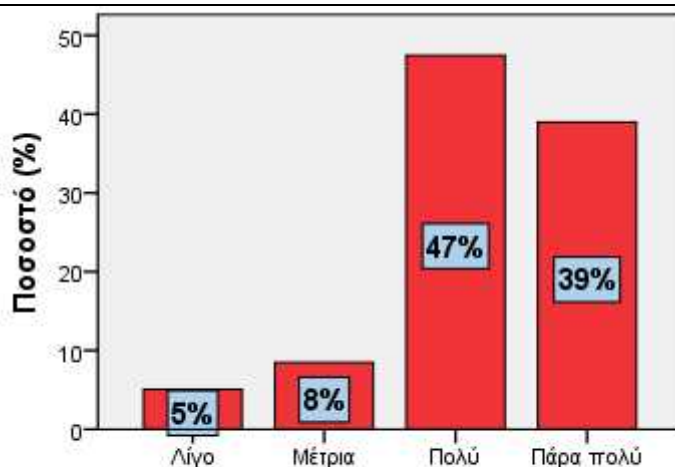
	Συχνότητα	Ποσοστό	Έγκυρο Ποσοστό	Αθροιστικό Ποσοστό
Λίγο	2	3,3	3,4	3,4
Μέτρια	5	8,3	8,5	11,9
Πολύ	22	36,7	37,3	49,2
Πάρα πολύ	29	48,3	49,2	98,3
Δε γνωρίζω/ Δεν απαντώ	1	1,7	1,7	100,0
Σύνολο	59	98,3	100,0	
Άκυρα	1	1,7		
<b>Γενικό Σύνολο</b>	<b>60</b>	<b>100,0</b>		



19. Προσοχή με την οποία αντιμετωπίστηκε το παράπνοσας

### 20. Ταχύτητα επίλυσης του προβλήματός σας

	Συχνότητα	Ποσοστό	Έγκυρο Ποσοστό	Αθροιστικό Ποσοστό
Λίγο	3	5,0	5,1	5,1
Μέτρια	5	8,3	8,5	13,6
Πολύ	28	46,7	47,5	61,0
Πάρα πολύ	23	38,3	39,0	100,0
Σύνολο	59	98,3	100,0	
Άκυρα	1	1,7		
<b>Γενικό Σύνολο</b>	<b>60</b>	<b>100,0</b>		

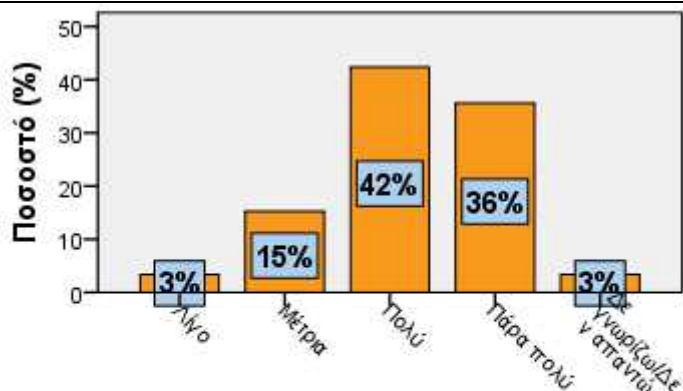


20. Ταχύτητα επίλυσης του προβλήματός σας

## Ε. Υπηρεσίες - Συναλλαγές

### 21. Προβολή εκπαιδευτικής, επιστημονικής και ερευνητικής δραστηριότητας

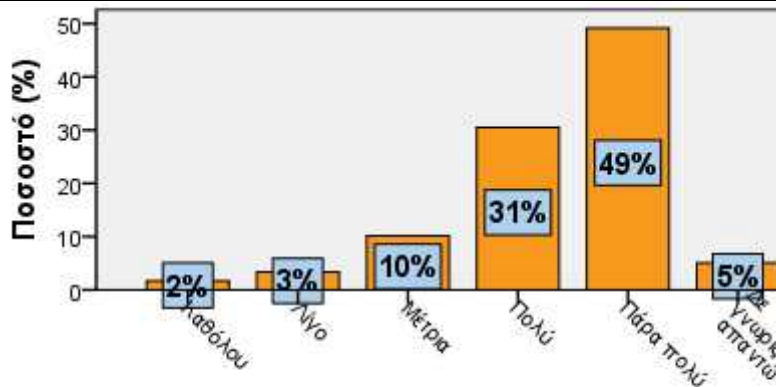
	Συχνότητα	Ποσοστό	Έγκυρο Ποσοστό	Αθροιστικό Ποσοστό
Λίγο	2	3,3	3,4	3,4
Μέτρια	9	15,0	15,3	18,6
Πολύ	25	41,7	42,4	61,0
Πάρα πολύ	21	35,0	35,6	96,6
Δε γνωρίζω/ Δεν απαντώ	2	3,3	3,4	100,0
Σύνολο	59	98,3	100,0	
Άκυρα	1	1,7		
<b>Γενικό Σύνολο</b>	<b>60</b>	<b>100,0</b>		



21. Προβολή εκπαιδευτικής, επιστημονικής και ερευνητικής δραστηριότητας

**22. Οργάνωση εκδηλώσεων, τελετών αναγορεύσεων, ορκωμοσιών, κλπ**

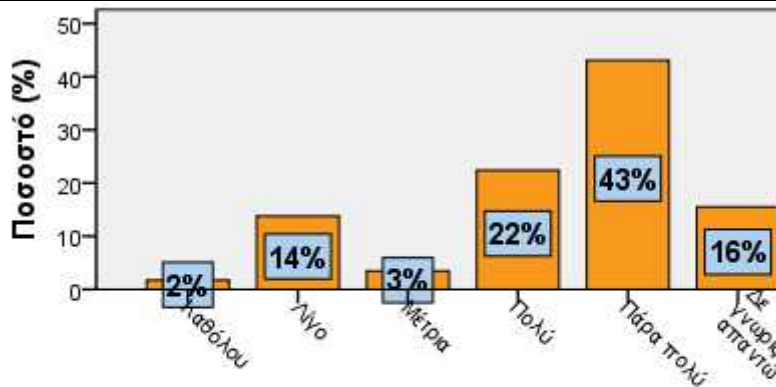
	Συχνότητα	Ποσοστό	Έγκυρο Ποσοστό	Αθροιστικό Ποσοστό
Καθόλου	1	1,7	1,7	1,7
Λίγο	2	3,3	3,4	5,1
Μέτρια	6	10,0	10,2	15,3
Πολύ	18	30,0	30,5	45,8
Πάρα πολύ	29	48,3	49,2	94,9
Δε γνωρίζω/ Δεν απαντώ	3	5,0	5,1	100,0
Σύνολο	59	98,3	100,0	
Άκυρα	1	1,7		
<b>Γενικό</b>	<b>60</b>	<b>100,0</b>		
<b>Σύνολο</b>				



**22. Οργάνωση εκδηλώσεων, τελετών αναγορεύσεων, ορκωμοσιών, κλπ**

**23. Διοργάνωση επισκέψεων και ξεναγήσεων μαθητών «Ημέρες Γνωριμίας με το Π.Ι.»**

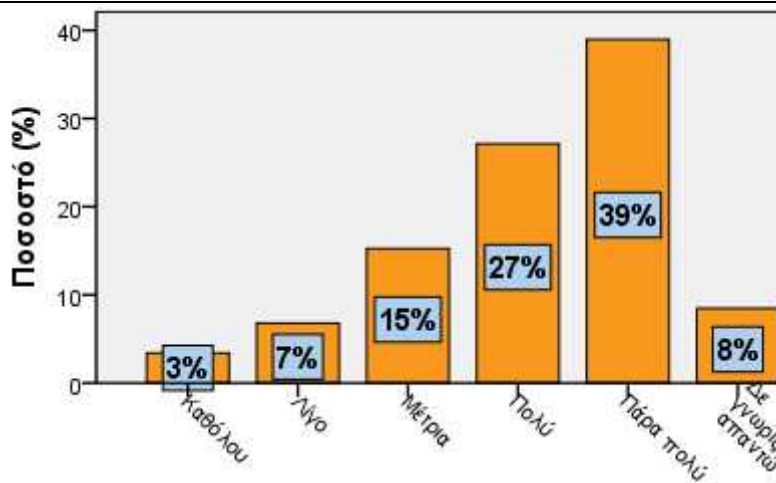
	Συχνότητα	Ποσοστό	Έγκυρο Ποσοστό	Αθροιστικό Ποσοστό
Καθόλου	1	1,7	1,7	1,7
Λίγο	8	13,3	13,8	15,5
Μέτρια	2	3,3	3,4	19,0
Πολύ	13	21,7	22,4	41,4
Πάρα πολύ	25	41,7	43,1	84,5
Δε γνωρίζω/ Δεν απαντώ	9	15,0	15,5	100,0
Σύνολο	58	96,7	100,0	
Άκυρα	2	3,3		
<b>Γενικό</b>	<b>60</b>	<b>100,0</b>		
<b>Σύνολο</b>				



**23. Διοργάνωση επισκέψεων και ξεναγήσεων μαθητών «Ημέρες Γνωριμίας με το Π.Ι.»**

**24. Ενημέρωση - πληροφόρηση για εκδηλώσεις, συνέδρια, κλπ**

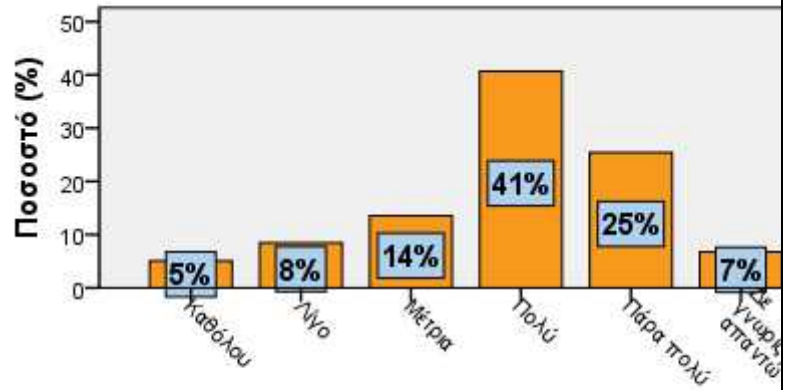
	Συχνότητα	Ποσοστό	Έγκυρο Ποσοστό	Αθροιστικό Ποσοστό
Καθόλου	2	3,3	3,4	3,4
Λίγο	4	6,7	6,8	10,2
Μέτρια	9	15,0	15,3	25,4
Πολύ	16	26,7	27,1	52,5
Πάρα πολύ	23	38,3	39,0	91,5
Δε γνωρίζω/ Δεν απαντώ	5	8,3	8,5	100,0
Σύνολο	59	98,3	100,0	
Άκυρα	1	1,7		
<b>Γενικό</b>	<b>60</b>	<b>100,0</b>		
<b>Σύνολο</b>				



**24. Ενημέρωση - πληροφόρηση για εκδηλώσεις συνέδρια, κλπ**

**25. Παροχή συμβουλευτικών - υποστηρικτικών υπηρεσιών σε θέματα διοργάνωσης εκδηλώσεων, συνεδρίων, προβολής και εθιμοτυπίας**

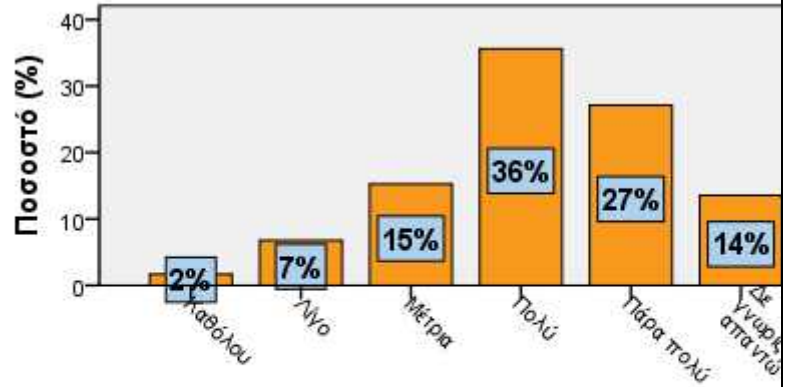
	Συχνότητα	Ποσοστό	Έγκυρο Ποσοστό	Αθροιστικό Ποσοστό
Καθόλου	3	5,0	5,1	5,1
Λίγο	5	8,3	8,5	13,6
Μέτρια	8	13,3	13,6	27,1
Πολύ	24	40,0	40,7	67,8
Πάρα πολύ	15	25,0	25,4	93,2
Δε γνωρίζω/ Δεν απαντώ	4	6,7	6,8	100,0
Σύνολο	59	98,3	100,0	
Άκυρα	1	1,7		
<b>Γενικό Σύνολο</b>	<b>60</b>	<b>100,0</b>		



**25. Παροχή συμβουλευτικών - υποστηρικτικών υπηρεσιών σε θέματα διοργάνωσης εκδηλώσεων, συνεδρίων, προβολής και ...**

**26. Διευκόλυνση στέγασης και φιλοξενίας**

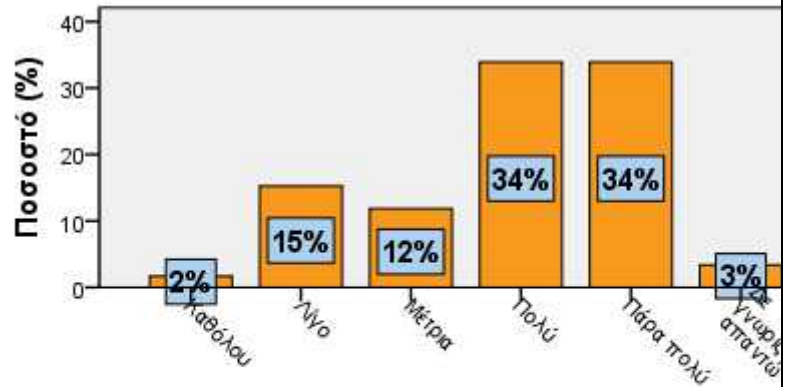
	Συχνότητα	Ποσοστό	Έγκυρο Ποσοστό	Αθροιστικό Ποσοστό
Καθόλου	1	1,7	1,7	1,7
Λίγο	4	6,7	6,8	8,5
Μέτρια	9	15,0	15,3	23,7
Πολύ	21	35,0	35,6	59,3
Πάρα πολύ	16	26,7	27,1	86,4
Δε γνωρίζω/ Δεν απαντώ	8	13,3	13,6	100,0
Σύνολο	59	98,3	100,0	
Άκυρα	1	1,7		
<b>Γενικό Σύνολο</b>	<b>60</b>	<b>100,0</b>		



**26. Διευκόλυνση στέγασης και φιλοξενίας**

**27. Ενημέρωση - πληροφόρηση για ευρωπαϊκά προγράμματα και για τις εκπαιδευτικές εξελίξεις σε ευρωπαϊκό επίπεδο**

	Συχνότητα	Ποσοστό	Έγκυρο Ποσοστό	Αθροιστικό Ποσοστό
Καθόλου	1	1,7	1,7	1,7
Λίγο	9	15,0	15,3	16,9
Μέτρια	7	11,7	11,9	28,8
Πολύ	20	33,3	33,9	62,7
Πάρα πολύ	20	33,3	33,9	96,6
Δε γνωρίζω/ Δεν απαντώ	2	3,3	3,4	100,0
Σύνολο	59	98,3	100,0	
Άκυρα	1	1,7		
<b>Γενικό Σύνολο</b>	<b>60</b>	<b>100,0</b>		

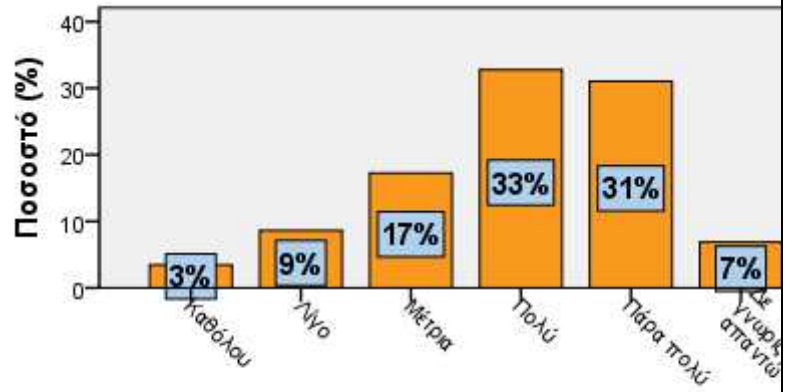


**27. Ενημέρωση - πληροφόρηση για ευρωπαϊκά προγράμματα και για τις εκπαιδευτικές εξελίξεις σε ευρωπαϊκό επίπεδο**

### 28. Παροχή συμβουλευτικών - υποστηρικτικών υπηρεσιών

#### σε θέματα διεθνών σχέσεων

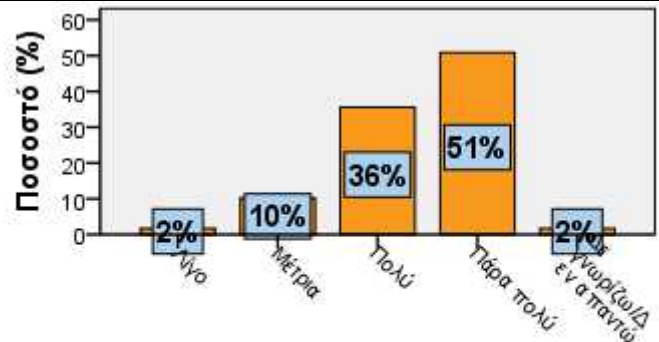
	Συχνότητα	Ποσοστό	Έγκυρο Ποσοστό	Αθροιστικό Ποσοστό
Καθόλου	2	3,3	3,4	3,4
Λίγο	5	8,3	8,6	12,1
Μέτρια	10	16,7	17,2	29,3
Πολύ	19	31,7	32,8	62,1
Πάρα πολύ	18	30,0	31,0	93,1
Δε γνωρίζω/ Δεν απαντώ	4	6,7	6,9	100,0
Σύνολο	58	96,7	100,0	
Άκυρα	2	3,3		
<b>Γενικό</b>	<b>60</b>	<b>100,0</b>		
<b>Σύνολο</b>				



28. Παροχή συμβουλευτικών - υποστηρικτικών υπηρεσιών σε θέματα διεθνών σχέσεων

### 29. Διαχείριση τομεακού προγράμματος Erasmus

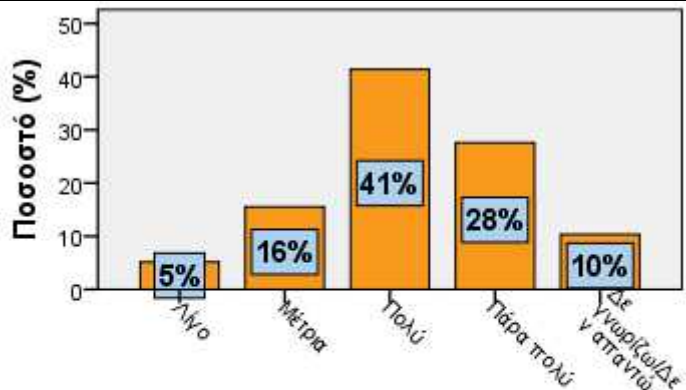
	Συχνότητα	Ποσοστό	Έγκυρο Ποσοστό	Αθροιστικό Ποσοστό
Λίγο	1	1,7	1,7	1,7
Μέτρια	6	10,0	10,2	11,9
Πολύ	21	35,0	35,6	47,5
Πάρα πολύ	30	50,0	50,8	98,3
Δε γνωρίζω/ Δεν απαντώ	1	1,7	1,7	100,0
Σύνολο	59	98,3	100,0	
Άκυρα	1	1,7		
<b>Γενικό</b>	<b>60</b>	<b>100,0</b>		
<b>Σύνολο</b>				



29. Διαχείριση τομεακού προγράμματος Erasmus

### 30. Διαχείριση πρωτοκόλλων συνεργασίας

	Συχνότητα	Ποσοστό	Έγκυρο Ποσοστό	Αθροιστικό Ποσοστό
Λίγο	3	5,0	5,2	5,2
Μέτρια	9	15,0	15,5	20,7
Πολύ	24	40,0	41,4	62,1
Πάρα πολύ	16	26,7	27,6	89,7
Δε γνωρίζω/ Δεν απαντώ	6	10,0	10,3	100,0
Σύνολο	58	96,7	100,0	
Άκυρα	2	3,3		
<b>Γενικό</b>	<b>60</b>	<b>100,0</b>		
<b>Σύνολο</b>				

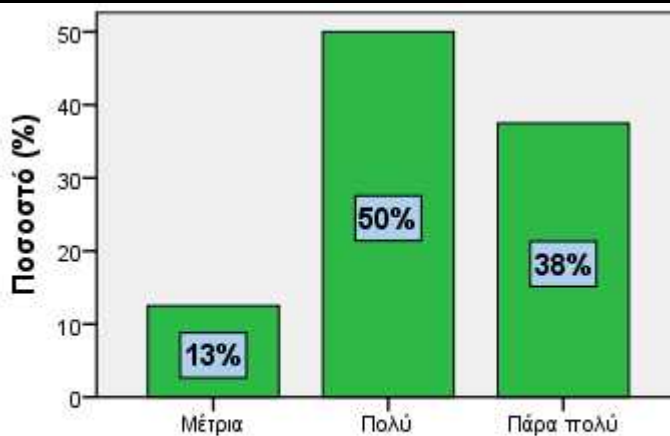


30. Διαχείριση πρωτοκόλλων συνεργασίας

## ΣΤ. Γενικά

31. Σε γενικές γραμμές πώς θα αξιολογούσατε τις υπηρεσίες της Διεύθυνσης;

	Συχνότητα	Ποσοστό	Έγκυρο Ποσοστό	Αθροιστικό Ποσοστό
Μέτρια	7	11,7	12,5	12,5
Πολύ	28	46,7	50,0	62,5
Πάρα πολύ	21	35,0	37,5	100,0
Σύνολο	56	93,3	100,0	
Άκυρα	4	6,7		
<b>Γενικό Σύνολο</b>	<b>60</b>	<b>100,0</b>		



31. Σε γενικές γραμμές πώς θα αξιολογούσατε τις υπηρεσίες της Διεύθυνσης;